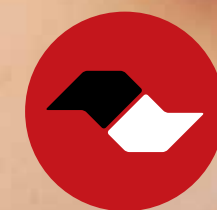




Relatório
Anual **2015**



SP
PREVCOM
Qual o seu projeto de vida?

Missão

Gerir com eficiência, transparência e responsabilidade o regime de previdência complementar dos servidores públicos do Estado de São Paulo.

Visão

Ser a melhor parceira dos nossos participantes na construção do seu futuro, proporcionando tranquilidade e segurança em todos os momentos da sua vida.

Valores

Ética, Transparência, Responsabilidade, Honestidade, Integridade, Excelência, Criatividade, Competência, Comprometimento e Respeito ao ser humano.

Política de Relacionamento

Estar sempre disponível para atender aos nossos participantes com competência, cordialidade, gentileza e respeito, colocando os seus interesses em primeiro lugar.



Índice

- 4 Apresentação
- 5 Mensagem da Diretoria Executiva

- 6 **DESTAQUES 2015**
- 7 Rentabilidade
- 8 Benefícios de risco
- 9 Posse dos Comitês Gestores dos Planos
- 10 Eleições para Conselhos
- 12 Educação Financeira e Previdenciária
- 15 Relacionamento com o participante
- 20 Relacionamento com o RH

- 24 **ATENDIMENTO**
- 25 Canais de atendimento

- 28 **PANORAMA GERAL**
- 29 Nossos planos
- 34 Dados atuariais
- 35 Investimentos
- 46 Gestão administrativa
- 49 Governança corporativa

- 61 **RESULTADOS**
- 62 Demonstrações contábeis
- 78 Anexos

Gráficos

- 7 Retorno acumulado em 2015
- 33 Evolução das adesões em 2015
- 37 Composição da carteira
- 37 Alocação de caixa
- 38 Fluxo de pagamentos
- 38 Participação nos recursos investidos por plano

Tabelas

- 25 Demandas de atendimento ao participante
- 36 Alocação e limites por classe de ativo
- 41 Demonstrativo de rentabilidade mensal
- 45 Despesas com o Fundo Paulista
- 62 Balanço patrimonial
- 63 Demonstração das mutações do patrimônio social
- 64 Demonstração das mutações do ativo líquido: PREVCOM RP
- 65 Demonstração das mutações do ativo líquido: PREVCOM RG
- 66 Demonstração das mutações do ativo líquido: PREVCOM RG-UNIS
- 67 Demonstração do plano de gestão administrativa
- 68 Demonstração do plano de gestão administrativa: PREVCOM RP

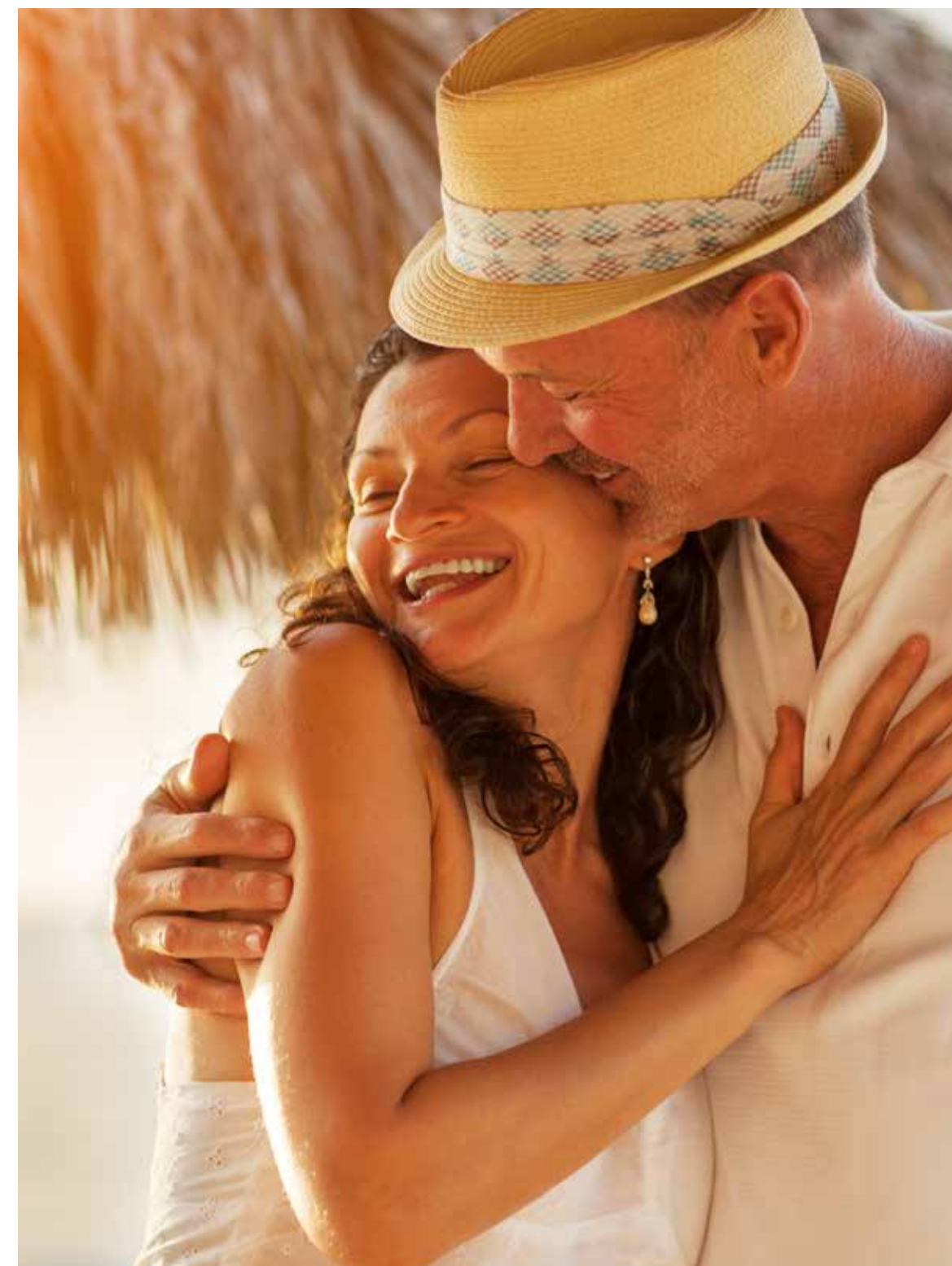
- 39 Evolução da captação
- 40 Retorno acumulado em 2015
- 42 Rentabilidade acumulada em 2015
- 43 Rentabilidade acumulada desde o início dos planos
- 44 Retorno acumulado excedente acima da inflação
- 46 Organograma: estrutura organizacional
- 50 Organograma: estrutura de governança

- 69 Demonstração do plano de gestão administrativa: PREVCOM RG
- 70 Demonstração do plano de gestão administrativa: PREVCOM RG-UNIS
- 71 Demonstração do ativo líquido: PREVCOM RP
- 72 Demonstração do ativo líquido: PREVCOM RG
- 73 Demonstração do ativo líquido: PREVCOM RG-UNIS
- 74 Demonstrações das provisões técnicas: PREVCOM RP
- 75 Demonstrações das provisões técnicas: PREVCOM RG
- 76 Demonstrações das provisões técnicas: PREVCOM RG-UNIS
- 77 Despesas administrativas previdenciais

Apresentação

Este material foi desenvolvido pela Fundação de Previdência Complementar do Estado de São Paulo (SP-PREVCOM) em atendimento às Resoluções CGPC 23/2006 e CNPC 02/2011 da Superintendência Nacional de Previdência Complementar (PREVIC), e aos princípios de transparência do Governo do Estado de São Paulo.

Sua disponibilização é feita somente por meio eletrônico, nos termos da Instrução PREVIC nº 13, de 12 de novembro de 2014.



Mensagem da Diretoria Executiva

O ano de 2015 foi marcado por um cenário de forte instabilidade política e econômica. Entretanto, mesmo neste contexto conturbado e de incertezas, os planos da SP-PREVCOM renderam 17,02% (128,5% do CDI), ultrapassando em 5,74% a.a. o IPCA, índice oficial de inflação do país.

Com um patrimônio investido de aproximadamente R\$ 400 milhões, a fundação obteve resultado maior do que o objetivo de rentabilidade para o período (16,21% a.a.) e superou a poupança (8,08% a.a.), o CDI (13,24% a.a.) e o desempenho de 2014, quando atingiu um retorno de 12,7% a.a..

Mas os resultados positivos não ficaram somente nos investimentos. A SP-PREVCOM fechou o ano com mais de 18 mil participantes, um aumento de 13% nas adesões. As contratações de benefícios de risco tiveram um acréscimo de 32%, assim como o número de contribuições facultativas, que cresceu 150%.

O programa de educação financeira e previdenciária **Conta Comigo** também merece destaque. Estendeu suas ações para o interior do Estado e aumentou de 44 para 98 o número de palestras de orientação sobre os planos de benefícios e temas referentes a finanças e previdência.

Ao longo do relatório você poderá conferir de perto todos os resultados aqui apresentados. Também estão disponíveis os dados contábeis, atuariais, financeiros e administrativos da fundação, bem como as iniciativas de comunicação e relacionamento adotadas, traçadas com o objetivo único de manter a excelência na prestação de serviços e no atendimento aos nossos participantes.

Agradecemos a confiança e reiteramos nosso compromisso e empenho em uma gestão ética e segura. Continue contando com a SP-PREVCOM para realizar os seus projetos de vida.



CARLOS HENRIQUE FLORY
Diretor-Presidente



KARINA M. SPECHOTO LEITE
Diretora de Seguridade



KARINA DAMIÃO HIRANO
Diretora de Administração



PATRÍCIA COSTA
Diretora de Relacionamento Institucional



Destaques 2015

Rentabilidade

SP-PREVCOM SUPERA OBJETIVO DE RENDIMENTO PELO TERCEIRO ANO CONSECUTIVO

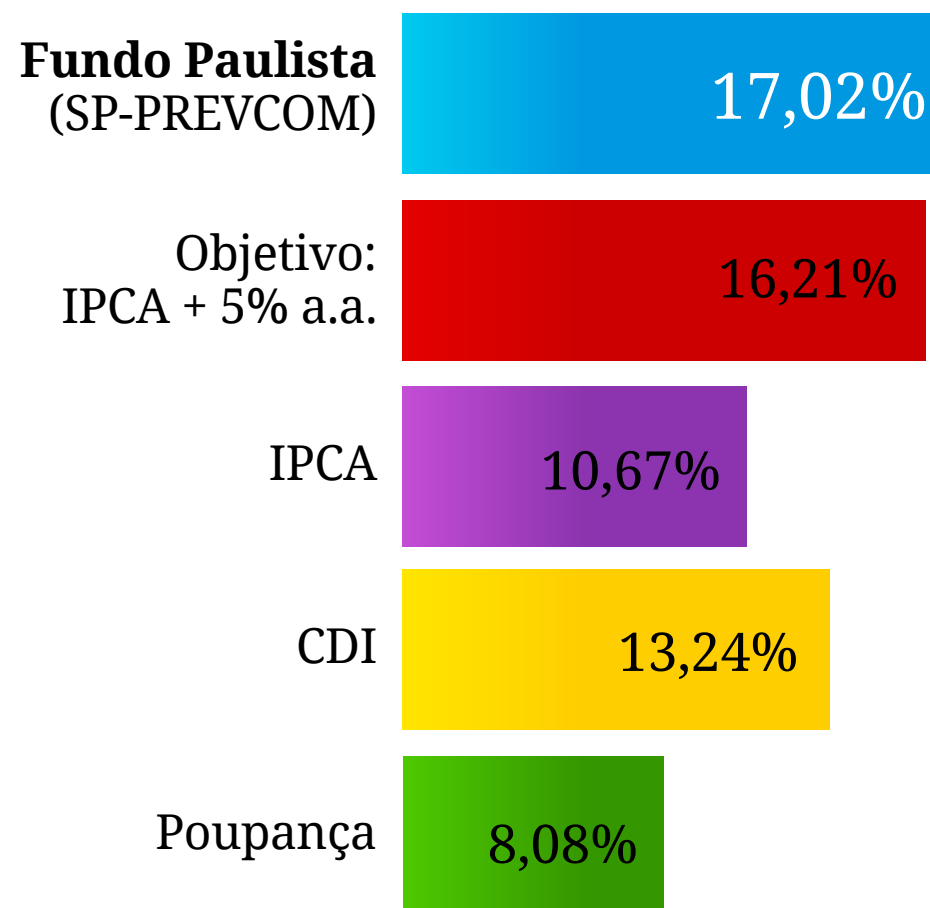
Em 2015, os rendimentos da SP-PREVCOM atingiram 17,02% a.a., ultrapassando em 5,74% a.a. o IPCA, considerado o índice oficial de inflação do país.

Com mais de 18 mil participantes e um patrimônio de cerca de R\$ 400 milhões, o fundo obteve um resultado maior do que o objetivo de rentabilidade para o período (16,21% a.a.), e superou a poupança (8,08% a.a.) e o CDI (13,24% a.a.). O desempenho também foi superior ao de 2014, quando foi alcançado um retorno de 12,7% a.a.

Desde o início das inscrições, em 2013, já são cerca de R\$ 3 milhões portados de outros fundos para a SP-PREVCOM e quase R\$ 4 milhões em contribuições facultativas.

Retorno acumulado: jan-dez 2015

Fonte: SP-PREVCOM/ABRAPP



GESTÃO E ADMINISTRAÇÃO DOS INVESTIMENTOS

Desde 14 de dezembro, os investimentos da SP-PREVCOM, antes administrados pelo **BTG PACTUAL**, estão sob a gestão e administração do Banco **ITAÚ UNIBANCO**. Conduzida pela Diretoria Executiva, a decisão teve por base o Ranking de Ativos sob Gestão, elaborado pela Associação Brasileira das Entidades dos Mercados Financeiros e de Capitais – ANBIMA, no qual o ITAÚ UNIBANCO figura como uma das maiores entidades gestoras de recursos de terceiros do país.

O perfil de investimentos da SP-PREVCOM pode ser considerado conservador: os recursos estão quase integralmente alocados em Títulos Públicos Federais (NTN-B), cuja rentabilidade é vinculada à variação da inflação (IPCA), acrescida dos juros definidos no momento da compra.

Destaques 2015

Benefícios de risco

Em 2015, a SP-PREVCOM pagou benefícios a 17 famílias de participantes falecidos. Destes, cinco optaram pela contratação dos benefícios de risco e suas famílias receberam um benefício adicional.

Esta opção garante mais segurança no caso de morte ou invalidez e já é a escolha de mais de 8,5 mil participantes, conscientes de que o tempo todo estamos expostos a imprevistos que podem ter grande impacto emocional e financeiro sobre nossas vidas.

A contratação é opcional e deve ser solicitada junto à fundação com base em uma tabela de valores de contribuição de livre escolha.

MONGERAL
 **AEGON**

Construa seu amanhã

Os benefícios de risco são administrados pela Mongeral Aegon, uma das 10 maiores seguradoras independentes do país. Todos os inscritos na SP-PREVCOM podem contratar pecúlio por morte, pensão por morte e/ ou aposentadoria por invalidez de forma individual, com planos adequados ao seu perfil. Ao fazer essa opção, fica prevenido contra morte e/ou invalidez que o incapacite total e permanentemente para o trabalho.



Destaques 2015

Posse dos Comitês Gestores dos Planos

Os Comitês Gestores dos planos PREVCOM RP, PREVCOM RG e PREVCOM RG-UNIS foram empossados no dia 26 de junho de 2015 e são constituídos exclusivamente por servidores indicados pelo patrocinador.

Os órgãos são responsáveis pela definição da estratégia das aplicações financeiras e pelo acompanhamento dos planos de benefícios, e reforçam a participação dos servidores estaduais e a transparência na governança do fundo.

Os membros indicados têm comprovadas experiências financeira, administrativa, contábil, jurídica, de fiscalização, atuarial ou de auditoria. As reuniões dos comitês são realizadas mensalmente e as atas estão disponíveis no site da SP-PREVCOM.

COMPOSIÇÃO DOS COMITÊS GESTORES

PREVCOM RG

Ricardo Amorim Leite (*Defensoria Pública do Estado*)
Marta Elizabete de Araujo (*Ministério Público*)
Lilian Salvador Paula (*Tribunal de Justiça*)
Dalton Abranches Safi (*Tribunal de Justiça Militar*)
Leonardo Carvalho Rangel (*Assembleia Legislativa*)
Caio Augusto de Oliveira Casella (*Executivo*)



PREVCOM RP

Alessandro Izzo Coria (*Defensoria Pública do Estado*)
Ana Cláudia de Oliveira Lopes a (*Tribunal de Justiça*)
Gilson Rosenfeld Roza (*Tribunal de Justiça Militar*)
Yuri Rutkowski (*Assembleia Legislativa*)
Sílvia Mara Correia (*Executivo*)
Rogerio Luiz Buccelli (*Cruesp - Universidades Estaduais Paulistas*)



PREVCOM RG UNIS

Fábio Luís Engler Graner (*Unesp*)
Oswaldo da Rocha Grassiotto (*Unicamp*)
Daniel de Souza Coelho (*USP*)



Destaques 2015

Eleições para Conselhos

A SP-PREVCOM iniciou em novembro de 2015 o processo para eleição de dois novos membros (e suplentes) para o Conselho Deliberativo e um novo membro (e suplente) para o Conselho Fiscal, na condição de representantes dos participantes.

A votação foi eletrônica e realizada nos dias 2 e 3 de fevereiro de 2016. Puderam votar os participantes com inscrição homologada na SP-PREVCOM até 30 de outubro de 2015.

Os eleitos para o Conselho Deliberativo foram os servidores **Paulo Rafael Minetto Maceta** e **Filipe Camargo Barwick** (suplente), da Secretaria da Fazenda; e **Neide Saraceni Hahn**, do Gabinete da Secretaria do Governo, e **Carmem Ferreira de Souza Fernandes Costa** (suplente), da SP-PREVCOM.

Para o Conselho Fiscal, o conselheiro e suplente eleitos foram os servidores da Secretaria da

Fazenda **Tiago José Kich Temperani** e **Jonatas Dell Ducas**.

A posse dos novos integrantes foi realizada no dia 4 de abril de 2016 e os mandatos são de quatro anos.

Os Conselhos da SP-PREVCOM também têm a participação paritária de representantes do patrocinador, indicados pelo governador do Estado.

ATRIBUIÇÕES DOS CONSELHOS

O **Conselho Deliberativo** é o órgão de deliberação e orientação superior da SP-PREVCOM e o **Conselho Fiscal** tem como função realizar o controle interno da fundação, zelando pelo cumprimento da legislação e regulamentação do Estatuto Social e demais normas.



Destaques 2015 > Eleições para Conselhos

CONHEÇA A NOVA COMPOSIÇÃO

Conselho Deliberativo

Representantes do patrocinador

Presidente: José Roberto de Moraes

Suplente: Fernando Zanelli

Titular: Antonio Fazzani Bina

Suplente: Jorge Luiz Ávila da Silva

Titular: Vago

Suplente: Vago

Representantes dos participantes

Titular: Elio Lourenço Bolzani (Centro Paula Souza)

Suplente: Marcos Martins Nonato (Centro Paula Souza)

Titular: Neide Saraceni Hahn

(Secretaria de Planejamento e Desenvolvimento Regional)

Suplente: Carmem Ferreira de Souza Fernandes Costa (SP-PREVCOM)

Titular: Paulo Rafael Minetto Maceta (Secretaria da Fazenda)

Suplente: Filipe Camargo Barwick (Secretaria da Fazenda)

Conselho Fiscal

Representantes do Patrocinador

Titular: Rosana Mitico Kitazume Kaneko

Suplente: Vago

Titular: Vago

Suplente: Vago

Representantes dos Participantes

Titular: Elaine Cristina Eder (Arsesp)

Suplente: Vanessa Maria de Campos Freire (Arsesp)

Titular: Tiago José Kich Temperani

Suplente: Jonatas Dell Ducas

Destaques 2015

Programa de Educação Financeira e Previdenciária

CONTA COMIGO AMPLIA AÇÕES PARA O INTERIOR DO ESTADO

A SP-PREVCOM ampliou as ações do seu programa de educação financeira e previdenciária em 2015. Com a palestra “Recupere sua saúde financeira e garanta um futuro tranquilo”, a equipe do projeto visitou 18 cidades do Estado de São Paulo, entre elas: Bauru, São José do Rio Preto, Presidente Prudente, Marília e Araçatuba.

Destinados a participantes e servidores em geral, os eventos foram realizados em unidades da Universidade Estadual Paulista ‘Júlio de Mesquita Filho’ (Unesp), primeiro órgão a ser contemplado pela iniciativa.

As intenções da ação são intensificar a adesão no interior e melhorar a saúde financeira dos participantes do fundo. A exposição tem foco no planejamento financeiro, com destaque

para a elaboração de orçamentos e estratégias para evitar e sair do endividamento. Além disso, esclarece pontos da previdência básica e do regime complementar.

O Conta Comigo tem como objetivo disseminar conhecimento financeiro e previdenciário buscando contribuir para que o servidor público do Estado de São Paulo possa planejar a sua aposentadoria, realizar escolhas financeiras adequadas e acompanhar analiticamente a evolução do seu patrimônio previdenciário.

Durante todo o ano, foram realizadas 25 atividades de formação (palestras e workshops) na capital e no interior. As ações do programa são desenvolvidas a partir de três níveis de atuação: informação, instrução e orienta-

ção, em conformidade com as recomendações da Superintendência Nacional de Previdência Complementar (Previc).

A coordenação do Conta Comigo é de responsabilidade da Assessoria de Educação Financeira e Previdenciária da fundação e suas iniciativas são executadas em parceria com a Diretoria de Relacionamento Institucional.



Destaques 2015 > Programa de Educação Financeira e Previdenciária

PRINCIPAIS AÇÕES

Pesquisa de público

Com a finalidade de conhecer melhor o perfil dos nossos participantes para promover ações direcionadas e efetivas, são realizadas pesquisas de satisfação online e presenciais durante os eventos do programa.

Ações de informação

Portal Conta Comigo

O portal eletrônico do Conta Comigo é acessível ao público em geral e tem como principal objetivo promover a cultura financeira e previdenciária, além de auxiliar os participantes da SP-PREVCOM e interessados no tema a lidar com o dinheiro e obter sucesso na realização de projetos.

Por meio das orientações do portal, os usuários podem aprender a planejar o futuro e a manter sempre o seu orçamento em equilíbrio. Estão disponíveis:

NOTÍCIAS

Informações atualizadas e dicas sobre assuntos que vão contribuir para a saúde financeira do usuário e, claro, para a construção de um futuro tranquilo.

CONTEÚDO EXCLUSIVO

Abordagens para aprofundar temas ligados a finanças pessoais e previdência: noções básicas de planejamento financeiro, como evitar dívidas, o sistema de previdência no Brasil, a previdência complementar e os planos da SP-PREVCOM.

FORMAÇÃO

Agenda de palestras e *workshops* oferecidos pela SP-PREVCOM sobre gestão de finanças pessoais e previdência (exclusiva aos participantes).

FERRAMENTAS

- *Uma planilha de orçamento essencial para quem precisa começar a organizar a vida financeira. Com ela, é possível acompanhar a distribuição de despesas, o resultado financeiro anual, entre outros.*
- *Um simulador de previdência, que permite ter uma previsão da aposentadoria ao contribuir para a SP-PREVCOM.*
- *Testes de perfil financeiro e de adesão à SP-PREVCOM, que vão apontar qual plano é indicado para cada servidor.*
- *Material de apoio - Cartilhas, guias e apresentações produzidas pela equipe SP-PREVCOM.*

Acesse contacomigo.spprevcom.com.br

Destaques 2015 > Programa de Educação Financeira e Previdenciária > Principais ações**Materiais informativos**

Foram produzidos cartilha e folheto com o intuito de instruir, informar e conscientizar os participantes e demais servidores do Estado de São Paulo sobre a importância de equilibrar suas finanças, planejar a aposentadoria e investir na previdência complementar. Os materiais informativos também estão disponíveis em versão online no endereço contacomigo.spprevcom.com.br/MaterialApoio

Compartilhamento de informações via redes sociais

Por meio das redes sociais Facebook e Twitter, a fundação divulga e compartilha frequentemente informações sobre finanças pessoais, planejamento financeiro e previdenciário, longevidade e qualidade de vida.
facebook.com/SPPrevcom
twitter.com/SPPrevcom

Ações de formação

O Conta Comigo realizou em 2015 25 atividades de formação (21 palestras e 4 workshops) destinadas a participantes e potenciais participantes. Ao todo, cerca de 540 servidores foram beneficiados com o programa.

Entre as ações, vale ressaltar as palestras realizadas diretamente para os servidores de nove órgãos estaduais: Departamento de Estradas de Rodagem, Secretaria da Fazenda, UNESP, Hospital das Clínicas, Tribunal de Justiça Militar, Tribunal de Contas, Secretaria da Saúde, IAMSPE e Fundação Casa.

As ações de formação são divulgadas por meio do portal do Conta Comigo, newsletters e redes sociais.

PRINCIPAIS TEMAS ABORDADOS:

- *Recupere a saúde financeira e garanta um futuro tranquilo*
- *Planejando uma aposentadoria tranquila Como preparar orçamento para 2016*
- *Como acompanhar o patrimônio previdenciário*
- *Previdência: o que é qual a importância para o futuro*

Ações de orientação

A fim de apresentar o regime de previdência complementar e orientar sobre os planos de benefícios oferecidos, a SP-PREVCOM deu continuidade em 2015 à realização de palestras e plantões para esclarecimentos de dúvidas. Foram 94 palestras e 377 plantões de atendimento. Além disso, 42 visitas técnicas foram feitas aos departamentos de Recursos Humanos de órgãos do Estado.

Destaques 2015

Relacionamento com o participante

PALESTRAS E PLANTÕES

Ao longo de 2015, 115 palestras foram ministradas para apresentação das regras e benefícios da previdência complementar a servidores aptos a aderir à SP-PREVCOM. Além disso, 377 plantões também foram realizados nos órgãos estaduais, a fim de esclarecer dúvidas e auxiliar no processo de adesão.

EVENTO EXCLUSIVO COM DRÁUZIO VARELLA

O médico e escritor Dráuzio Varella realizou palestra exclusiva aos participantes da SP-PREVCOM no dia 15 de outubro de 2015. O tema abordado foi qualidade de vida, escolhido pelos próprios participantes em pesquisas realizadas pela fundação.

Além de ressaltar a importância da prática de exercícios para uma vida saudável, o profissional alertou para os perigos de doenças como diabetes e hipertensão. Ao final, tirou dúvidas de assuntos diversos como o consumo de açúcar, tabagismo, Alzheimer, depressão, entre outros.

Sobre Drauzio

O médico oncologista Drauzio Varella é um dos mais renomados do país. Autor de 13 livros, entre eles, o best seller “Estação Carandiru” (Companhia da Letras, 1999), transformado em filme em 2003 e Prêmio Jabuti 2000, e o mais recente “Correr” (Companhia das Letras, 2015).

Na Rede Globo, participou das séries sobre o corpo humano, primeiros socorros, gravidez, combate ao tabagismo, planejamento familiar, transplantes e diversas outras, exibidas no Fantástico.



Destques 2015 > Relacionamento com o Participante

CONCURSO CULTURAL: QUAL O SEU PROJETO DE VIDA?

A SP-PREVCOM quis saber quais as expectativas e planos para o futuro dos seus participantes e perguntou: *qual o seu projeto de vida e o que faz para alcançá-lo?*

Foram mais de 500 respostas. Venceram as cinco mais criativas, escolhidas por uma comissão composta por representantes da SP-PREVCOM, da Mongeral Aegon e por um julgador externo. Os jurados avaliaram também adequação ao tema, ineditismo e ortografia.

A primeira colocada recebeu como prêmio uma viagem para Rio de Janeiro (RJ), Florianópolis (SC) ou Trancoso (BA) com direito um acompanhante e um kit contendo uma ecobag e um par de canecas exclusivas da SP-PREVCOM. Os demais vencedores ganharam um kit contendo uma ecobag e um par de canecas exclusivas.

Os prêmios do concurso foram custeados pela Mongeral Aegon, parceira da fundação.

Confira o resultado do concurso:

Primeira colocada

Mylene Ribeiro Parisi

da Fundação Padre Anchieta

Meu projeto de vida é completar um século de existência...feliz!

Para alcançar os 100 anos, eu vou trabalhar todos os dias com a expectativa de aprender algo novo. Divido experiências e projetos com minha família. Me divirto com os amigos. Viajo para me encantar. E poupo para garantir um bom futuro.



Destaques 2015 > Relacionamento com o Participante > Concurso cultural: Qual o seu projeto de vida?

Autores das outras 4 respostas mais criativas

Amanda G. Rodrigues de Souza Ribeiro

do Centro Paula Souza

Um pé no presente e outro no futuro: é disso que preciso, projeto minha vida assim. Me organizo e me movo com o objetivo de viver o hoje sabendo que é lá no futuro que quero estar. E com a SP-PREVCOM sei que meu futuro será tranquilo.

Fábio Zacarias Rodrigues da Silva

da Fundação Casa

Depois de aposentado, pretendo viver num verão constante. Vou viajar acompanhando a movimentação da Terra para me manter sempre no verão. Só preciso juntar muito dinheiro e cuidar da saúde para aguentar a maratona.

José Manoel Pereira Antunes

do Centro Paula Souza

Construir uma minicidade sustentável, compartilhando trabalho, moradia, educação, lazer etc. Já formamos uma cooperativa, compramos um grande terreno próximo a São Paulo e iniciamos nosso Ecopolo. Conto com minha previdência complementar para ajudar a participar deste sonho empreendedor e inovador.

Nadia Gonelli dos Santos

do Centro Paula Souza

Recomeço! Esse é o meu projeto de vida! Se a vida começa quando nascemos, ela para mim, recomeça aos 50 anos, quando vou fazer tudo aquilo que a falta de tempo não me deixou fazer durante esses anos! Para tanto já venho há vários anos, capitalizando minha vida financeira para garantir esse recomeço!



Destaques 2015 > Relacionamento com o Participante

DECOLE COM A SP-PREVCOM



A 2ª edição da campanha Decole com a SP-PREVCOM premiou com uma viagem, com direito a acompanhante, os participantes com os maiores valores aportados e portados no seu plano de benefícios em 2015.

Os ganhadores puderam escolher entre três destinos: **Florianópolis** (com visita à Ilha do Arvoredo), **Belo Horizonte** (com visita ao Instituto Inhotim) ou **Rio de Janeiro** (com sobrevoo de helicóptero).

As quantias transferidas entre 01/01/2015 e 31/12/2015 foram convertidas em pontuação, sendo que cada R\$ 1 valeu um ponto. Os participantes que optaram pela contratação dos benefícios de risco junto à Mongeral Aegon, empresa responsável pela administração dos benefícios de risco da SP-PREVCOM e patrocinadora da campanha, acumularam automaticamente mais cinco mil pontos.

Vencedores da Decole com a SP-PREVCOM

Maior aporte participante ativo:

Neide Saraceni Hahn (Fundação do Desenvolvimento Administrativo – Fundap)

Maior aporte participante ativo facultativo:

Denilson Ferreira (Centro Estadual de Educação Tecnológica Paula Souza – CEETEPS)

Maior portabilidade:

João Batista da Cruz (Fundação Parque Zoológico de São Paulo)



NEIDE SARACENI HAHN



DENILSON FERREIRA



JOÃO BATISTA DA CRUZ

Destques 2015 > Relacionamento com o Participante**CANAIS DE COMUNICAÇÃO**

A SP-PREVCOM também se utiliza de ferramentas eletrônicas para comunicar e promover a transparência de suas ações e estabelecer maior contato com os seus participantes. Entre os recursos disponíveis estão o site, a área restrita, as redes sociais (Facebook, Twitter e LinkedIn) e os boletins informativos.

Site

Na página eletrônica da SP-PREVCOM o usuário tem acesso a notícias, detalhes sobre os planos, legislação, ficha de inscrição e informações sobre benefícios de risco. Além disso, tem à sua disposição um simulador de renda para aposentadoria e, no caso dos participantes, uma área exclusiva para acompanhamento do patrimônio previdenciário.

Acesse spprevcom.com.br

Simulador

O simulador possibilita o cálculo aproximado do valor que estará disponível quando o servidor se aposentar. O usuário precisa apenas de informações elementares para prever a quantia que acumulará ao longo da vida de trabalho. Basta informar o salário bruto, o percentual de contribuição desejado, a idade atual, a idade na qual pretende aposentar-se e se quer fazer contribuições facultativas.

Área Restrita do Participante

Neste espaço, o participante pode checar seus dados cadastrais, saldo, extrato e rendimento do dinheiro investido, alterar a alíquota de contribuição, consultar benefícios de risco e realizar contribuições facultativas.

Boletins Informativos

Para divulgar notícias, serviços, benefícios e alterações em sua legislação, a SP-PREVCOM envia periodicamente aos seus participantes boletins informativos por meio eletrônico. Em 2015, foram encaminhados cerca de 50 boletins, que abordaram assuntos gerais sobre a fundação e o Programa de Educação Financeira e Previdenciária Conta Comigo.

Redes Sociais

A SP-PREVCOM aborda diariamente nas redes sociais (Facebook, Twitter e LinkedIn) informações referentes à aposentadoria, educação financeira, finanças pessoais, longevidade e qualidade de vida. Além disso, as redes também auxiliam na divulgação de temas específicos relacionados aos planos de benefícios e aos serviços oferecidos pela fundação.

Destaques 2015

Relacionamento com o RH

Desde a sua implantação, a SP-PREVCOM conta com os departamentos de Recursos Humanos dos órgãos estaduais para informar os servidores públicos sobre as mudanças nas regras da previdência e auxiliar no processo de adesão aos planos de benefícios da fundação. Também é por meio dos RHs que são feitos os descontos de contribuições e de benefícios de risco dos participantes inscritos no regime complementar.

Por isso, podemos dizer que os profissionais dos departamentos de Recursos Humanos do Estado de São Paulo são os principais parceiros da SP-PREVCOM.

E é por entender a importância do papel destes parceiros na disseminação da cultura previdenciária que anualmente são realizados cursos e eventos de capacitação especialmente para este público, além de reuniões periódicas (no ano passado foram 42 reuniões) com a equipe de Atendimento ao Patrocinador para definição de fluxos e esclarecimento de dúvidas.

Entre as ações de relacionamento com os RHs realizadas em 2015, destacamos o evento de lançamento da edição anual do prêmio 5 Estrelas com a presença do comentarista da CBN e do Fantástico, Max Gehringer, e o primeiro ano de atividades do Clube do Parceiro.



Destaques 2015 > Relacionamento com o RH

MAX GEHRINGER NO LANÇAMENTO DO PRÊMIO 5 ESTRELAS

A SP-PREVCOM lançou a edição 2015 do prêmio 5 Estrelas com a presença do comentarista da CBN e do Fantástico, Max Gehringer. A palestra ‘O papel de líder dos departamentos de RH’ foi direcionada a todos os departamentos de Recursos Humanos dos órgãos estaduais de São Paulo.

Max reforçou a importância da área para os profissionais em âmbito público e respondeu à pergunta do Clube do Parceiro (composto pelos RHs que já venceram o 5 Estrelas): “como motivar e se manter motivado no setor público?”.

O conferencista lembrou que é importante respeitar o perfil de cada membro da equipe, dar tempo para que as tarefas sejam executadas com qualidade e proporcionar um ambiente agradável. “Estar no trabalho não deve ser motivo de sofrimento”, disse.

Sobre a SP-PREVCOM, Max ressaltou que planos de previdência complementar são uma forma eficiente de se precaver individualmente e ter um futuro tranquilo.



Destques 2015 > Relacionamento com o RH

PRÊMIO 5 ESTRELAS

A premiação da terceira edição do 5 Estrelas, que contempla os departamentos de Recursos Humanos (RHs) dos órgãos estaduais de São Paulo campeões em inscrições na SP-PREVCOM, foi realizada no dia 9 de dezembro, no hotel Renaissance, e teve patrocínio da Mongeral Aegon, responsável pela administração dos benefícios de risco da fundação.

Em 2015, a novidade foi que os RHs puderam acompanhar de perto o desempenho dos seus órgãos por meio de um hotsite criado exclusivamente para a campanha.

Conheça os ganhadores:

ANTARES

Maior adesão de participantes

Centro Estadual de Educação Tecnológica
Paula Souza (CEETEPS)

ALDEBARAN

*Maior adesão proporcional -
número de adesões/funcionários*
Departamento de Águas
e Energia Elétrica (DAEE)

SIRIUS

*Maior número de adesões
de participantes ativos*
Universidade de São Paulo (USP)

SOL

*Maior adesão de participantes
ativos facultativos*
Fundação Casa

ALFA CENTAURI

*Maior número de servidores
que optaram pelos benefícios de risco*
Universidade Estadual
de Campinas (Unicamp)



Destaques 2015 > Relacionamento com o RH

CLUBE DO PARCEIRO

O Clube do Parceiro foi lançado em 2014 e conta com a participação dos RHs dos órgãos vencedores de todas as edições do Prêmio 5 Estrelas. A iniciativa permite um contato maior com os principais parceiros da fundação, a fim de estimular a troca de experiências e o surgimento de novas ideias que colaborem para a melhoria constante dos serviços oferecidos aos participantes, além de oferecer acesso a eventos exclusivos.

Em 2015, foi vez da Unicamp entrar para o Clube. A universidade venceu a categoria Alfa Centauri, com o maior número de servidores que optaram pelos benefícios de risco.

Membros do Clube do Parceiro

Centro Paula Souza (CEETEPS)

Departamento de Águas e Energia Elétrica (DAEE)

Defensoria Pública (DPESP)

Fundação Centro de Atendimento Socioeducativo ao Adolescente (CASA)

Fundação Pró-Sangue

Secretaria da Fazenda (Sefaz)

Tribunal de Contas do Estado (TCE)

Tribunal de Justiça (TJ)

Universidade Estadual Paulista

Julio de Mesquita Filho (Unesp)

Universidade de São Paulo (USP)

Universidade Estadual de Campinas (Unicamp)





Atendimento

Atendimento

Canais de atendimento

AO PARTICIPANTE

A SP-PREVCOM disponibiliza diversos canais de atendimento aos participantes e aos servidores interessados na adesão ao regime previdenciário complementar:

Atendimento presencial:

Av. Brigadeiro Luís Antonio, 2701 - 1º andar
 Jardim Paulista, São Paulo/SP.
 De segunda a sexta, das 8h às 17h

Atendimento telefônico:

(11) 3150-1943 / (11) 3150-1944
 De segunda a sexta, das 8h às 17h

E-mail:

participante@spprevcom.com.br
 faleconosco@spprevcom.com.br

Pelo segundo ano consecutivo, o e-mail foi o canal mais utilizado pelos participantes e demais interessados para comunicação com a

SP-PREVCOM: 4.322 registros. O segundo serviço mais procurado foi o atendimento telefônico, com 2.178 ligações, seguido pelo atendimento presencial com 143.

Os assuntos mais abordados foram imposto de renda, resgate, plano de demissão voluntária da USP, cancelamento e alteração de percentual de contribuição.

MÊS	E-MAIL	TELEFONE	PRESENCIAL	DÚVIDAS MAIS FREQUENTES
jan/15	380	191	12	Imposto de Renda
fev/15	336	142	10	Resgate
mar/15	634	267	24	Plano de Demissão Voluntaria USP
abr/15	435	245	19	Plano de Demissão Voluntaria USP
mai/15	324	260	34	Cancelamento
jun/15	311	266	10	Alteração de percentual de contribuição
jul/15	276	182	12	Autopatrocínio
ago/15	385	170	6	Portabilidade
set/15	256	130	4	Tributação de Imposto de Renda
out/15	337	135	8	Autopatrocínio
nov/15	355	100	1	Contribuição Facultativa
dez/15	293	90	3	Contribuição Facultativa/Imposto de Renda
TOTAL	4322	2178	143	

Atendimento > Canais de atendimento

AO PATROCINADOR

Canais de atendimento destinados exclusivamente aos RHs dos órgãos patrocinadores estão disponíveis, com o intuito de oferecer todo o suporte necessário para o esclarecimento de dúvidas dos profissionais da área.

Atendimento Telefônico: (11) 3150-1977 ou (11) 3150-1978

E-mail: patrocinador@spprevcom.com.br

Em 2015, a Supervisão de Atendimento ao Patrocinador da fundação registrou 587 ligações telefônicas e 1.178 e-mails de RHs. Os principais temas abordados foram: envio de fichas de inscrição, Informe de Rendimentos, Plano de Demissão Voluntária da USP, regulamento dos planos de benefícios e regras para adesão.

A SP-PREVCOM também realiza reuniões periódicas para discussão de fluxos e procedimentos, a fim de promover a melhoria dos serviços prestados e estreitar o relacionamento com os órgãos patrocinadores.

OUVIDORIA

A Ouvidoria é um canal de última instância que deve ser contatado apenas quando usuário já recorreu aos demais canais de atendimento sem ter obtido uma resolução dentro dos prazos estabelecidos.

Atua na defesa dos direitos de informação, qualidade e controle dos serviços prestados pela fundação, e é responsável por receber sugestões, críticas, reclamações e elogios.

Em 2015, a Ouvidoria da SP-PREVCOM recebeu 104 manifestações, sendo 99 solicitações de informação, quatro reclamações e um elogio.

Horário de Atendimento:

De segunda a sexta, das 8h às 17h

Atendimento Presencial:

Avenida Brigadeiro Luís Antônio, 2701, Jardim Paulista, São Paulo/SP

Atendimento Telefônico: (11) 3150-1922

E-mail: ouvidoria@spprevcom.com.br

Atendimento > Canais de atendimento

COMISSÃO DE ÉTICA

A Comissão de Ética da SP-PREVCOM é subordinada ao Conselho Deliberativo e tem como principal objetivo auxiliar na interpretação e aplicação do Código de Ética e Conduta da fundação. O documento estabelece princípios básicos sobre negócios e operações, dando transparência às atividades da SP-PREVCOM e à gestão de seu patrimônio.

As manifestações à Comissão de Ética podem ser enviadas por meio de formulário online disponível no site ou entregues (pessoalmente ou via Correios) em envelope lacrado.

Membros

Paulo Rafael Minetto Maceta (Coordenador)

Max Freddy Frauendorf

Patrícia Sales de Oliveira Costa

SERVIÇO DE INFORMAÇÕES AO CIDADÃO (SIC)



Instituído pelo Decreto nº 58.052/2012, que regulamenta a Lei de Acesso à Informação (Lei Federal nº 12.527/2011) no Estado de São Paulo, o Serviço de Informações ao Cidadão (SIC) é o canal responsável por atender as demandas do cidadão referentes a informações, dados e documentos públicos, com exceção dos que forem considerados sigilosos ou pessoais.

Na SP-PREVCOM, o acesso às informações pode ser solicitado de forma presencial, pelo telefone, via formulário online disponível em nosso site ou correspondência impressa.

Atendimento Presencial:

Funciona na sede da fundação, de segunda a sexta, das 8h às 17h

Atendimento Telefônico:

(11) 3150-1977 de segunda a sexta, das 8h às 17h

E-mail: spprevcom@sic.sp.gov.br



Panorama geral

Panorama geral

Nossos planos

Os planos de benefícios administrados pela SP-PREVCOM são de Contribuição Definida e formatados de acordo com as normas vigentes que regulam o Regime de Previdência Complementar. São exclusivos para os servidores do Estado de São Paulo e paritários até o limite de 7,5% do salário de participação.

A SP-PREVCOM conta com três planos de benefícios: **PREVCOM RP**, **PREVCOM RG** e **PREVCOM RG-UNIS**. O patrocinador é o Estado de São Paulo, por meio dos poderes Executivo, Legislativo e Judiciário, do Tribunal de Contas, das Universidades, do Ministério Público e da Defensoria Pública.

Patrimônio Previdenciário
R\$ 405 milhões¹

Patrimônio Líquido
R\$ 405 milhões²

Contribuições
R\$ 186,3 milhões

Benefícios pagos (pecúlio)
R\$ 910 mil

18.274 participantes com desconto em folha

1. Valor destinado ao pagamento dos benefícios

2. Patrimônio somado ao Fundo Administrativo



Panorama geral > Nossos planos

PREVCOM RP

O PREVCOM RP é destinado aos servidores públicos do Estado de São Paulo vinculados ao Regime Próprio de Previdência Social (SPPREV) e conta com a adesão do Poder Judiciário, do Poder Legislativo e das Universidades, fazendo com que todos os servidores estatutários do Estado de São Paulo estejam abrangidos por um único plano de benefícios complementares.

Patrimônio Líquido
R\$ 45 milhões

Contribuições
R\$ 24,3 milhões

Benefícios pagos

0

2.090 participantes com desconto em folha

Movimentação de participantes

9 resgates de contribuições

1 autopatrocinado

1 portabilidade de saída

10 portabilidades de entrada,

totalizando **R\$ 258 mil**

Receitas acumuladas

Contribuições do patrocinador: **R\$ 12,6 milhões**

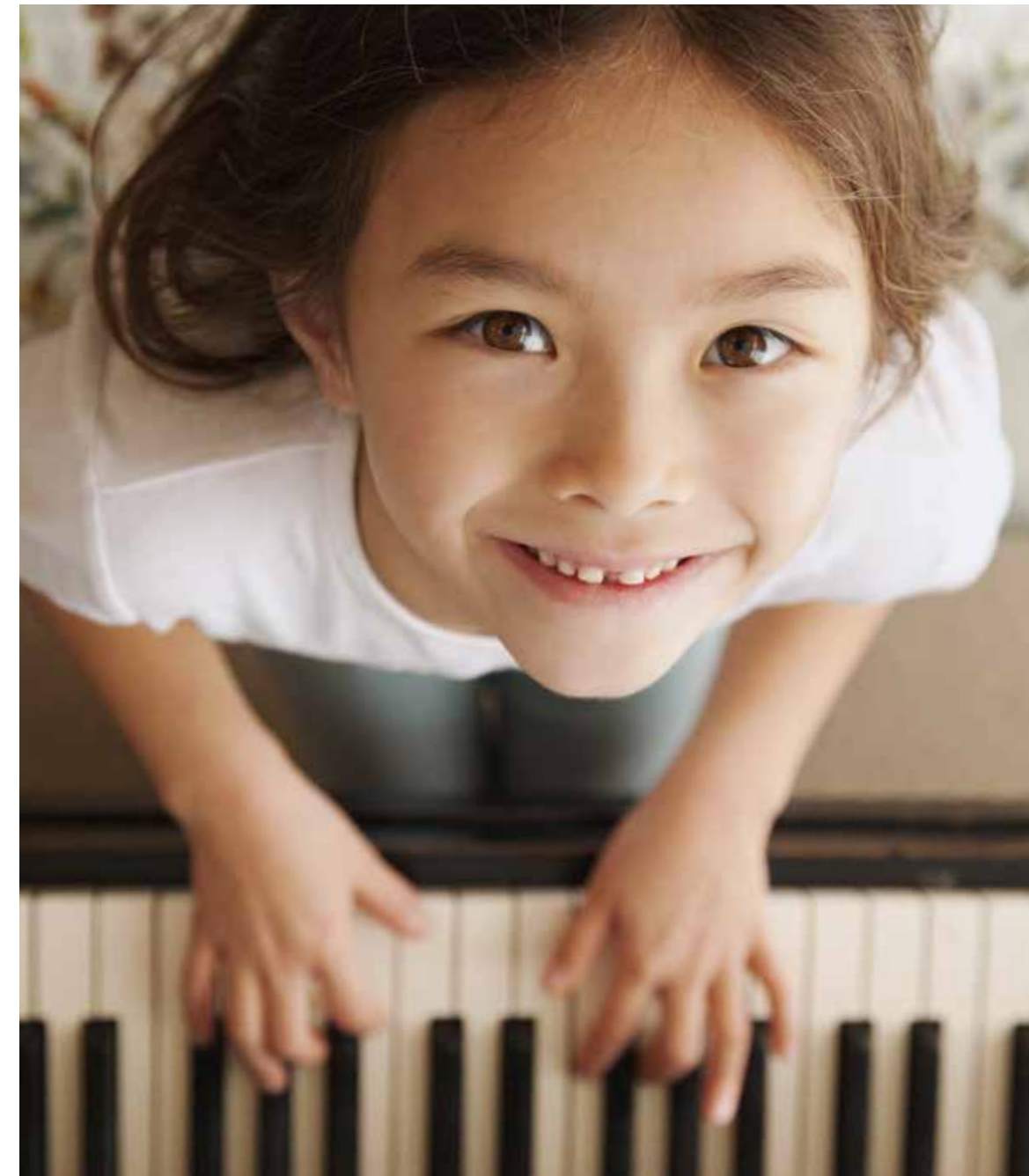
Contribuições do participante: **R\$ 11,4 milhões**

Autopatrocinio: **R\$ 2 mil**

Despesas acumuladas

Resgate: **R\$ 107 mil**

Portabilidade de saída: **R\$ 57 mil**



Panorama geral > Nossos planos

PREVCOM RG

O PREVCOM RG é destinado a todos os servidores/empregados públicos do Estado de São Paulo vinculados ao Regime Geral (INSS). Podem participar os empregados públicos (concurados), ocupantes de cargos de livre nomeação e exoneração (comissionados e de confiança) — desde que não possuam vínculo com o Regime Próprio (SPPREV) — e os servidores contratados sob o regime jurídico da Lei 500/1974, com contribuição para o INSS.

Conta com a adesão dos Poderes Executivo, Legislativo e Judiciário do Estado de São Paulo.

Patrimônio Líquido
R\$ 164,1 milhões

Contribuições
R\$ 59,3 milhões

Benefícios pagos (pecúlio)
R\$ 830 mil

8.961 participantes com desconto em folha

Movimentação de participantes

129 resgates de contribuições

73 autopatrocinados

4 portabilidades de saída

11 portabilidades de entrada,
totalizando **R\$ 1,03 milhão**

Receitas acumuladas

Contribuições do patrocinador: **R\$ 28,1 milhões**

Contribuições do participante: **R\$ 29,9 milhões**

Autoprocínio: **R\$ 224 mil**

Despesas acumuladas

Resgate: **R\$ 904 mil**

Portabilidade de saída: **R\$ 198 mil**



Panorama geral > Nossos planos

PREVCOM RG-UNIS

O PREVCOM RG-UNIS foi criado exclusivamente para os servidores da Universidade de São Paulo (USP), da Universidade Estadual Paulista Júlio de Mesquita Filho (Unesp) e da Universidade Estadual de Campinas (Unicamp), vinculados ao Regime Geral de Previdência Social (INSS). Podem participar os empregados públicos (concurados), ocupantes de cargos de livre nomeação e exoneração (comissionados e de confiança), desde que não possuam vínculo com o Regime Próprio (SPPREV), bem como servidores contratados sob outros regimes jurídicos, desde que sejam contribuintes do INSS.

Patrimônio Líquido
R\$ 195,9 milhões

Contribuições
R\$ 102,7 milhões

Benefícios pagos
R\$ 80 mil

7.223 participantes com desconto em folha

Movimentação de participantes

108 resgates de contribuições

122 autopatrocinados

15 portabilidades de saída

9 portabilidades de entrada,

totalizando **R\$ 192 mil**

Receitas acumuladas

Contribuições do patrocinador: **R\$ 53,3 milhões**

Contribuições do participante: **R\$ 48,7 milhões**

Autopatórcínio: **R\$ 437 mil**

Despesas acumuladas

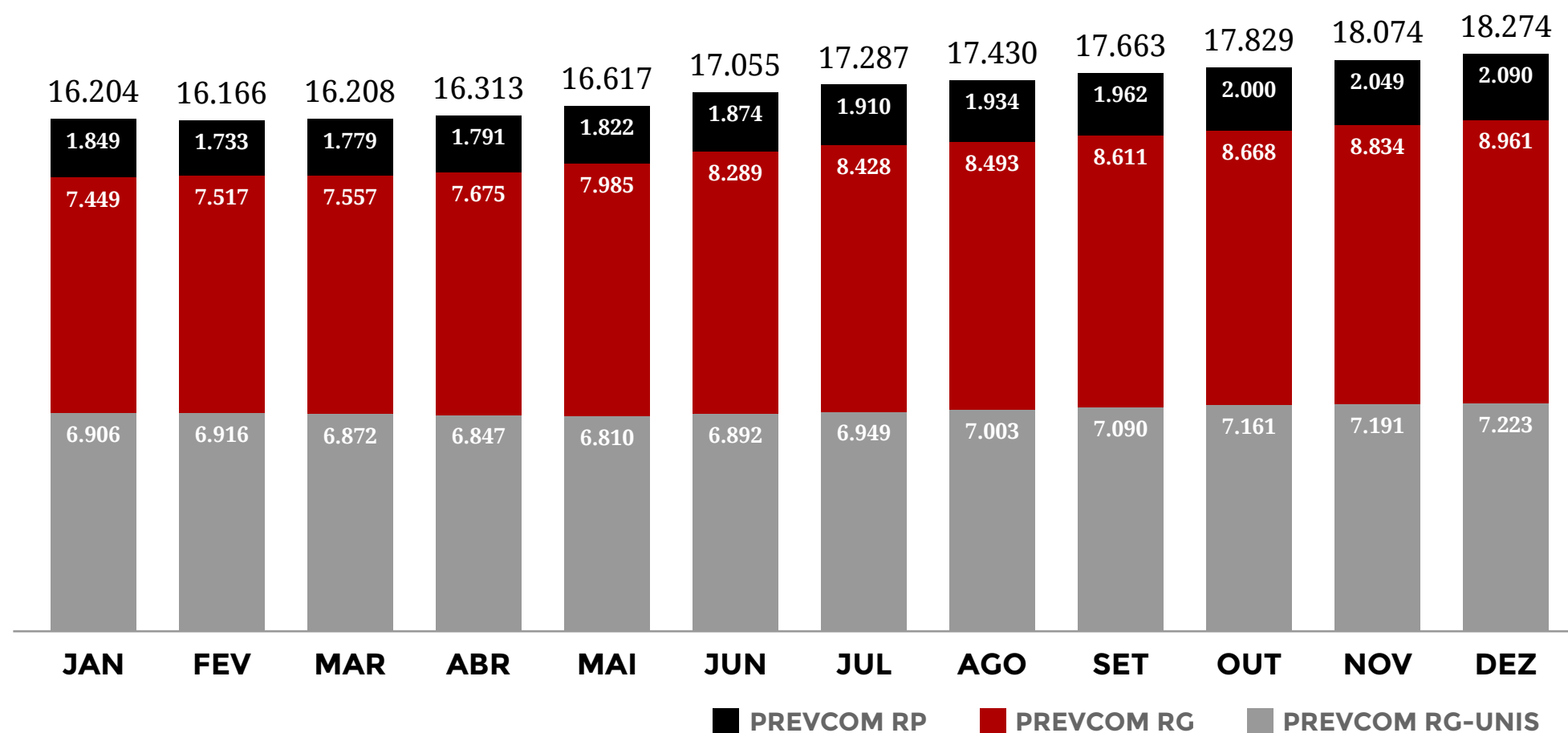
Resgate: **R\$ 1,2 milhões**

Portabilidade de saída: **R\$ 785 mil**



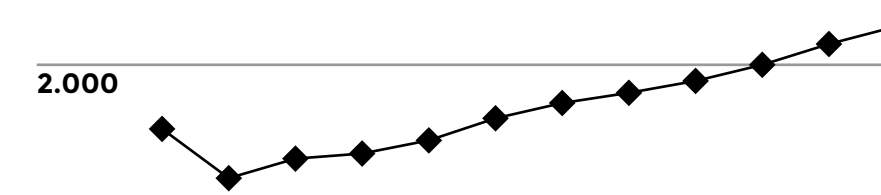
Panorama geral > Nossos planos

Evolução das adesões em 2015

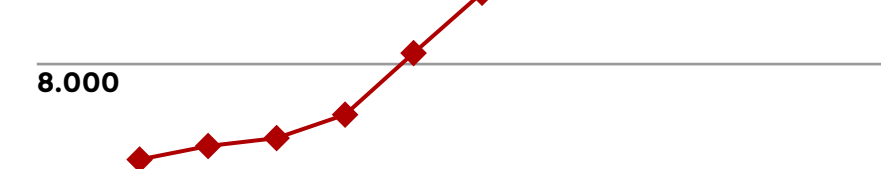


Evolução por plano

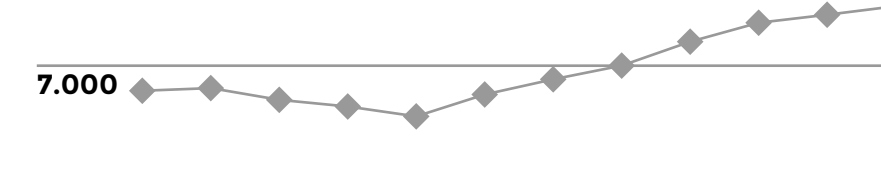
PREVCOM RP



PREVCOM RG



PREVCOM RG-UNIS



	JAN	FEV	MAR	ABR	MAI	JUN	JUL	AGO	SET	OUT	NOV	DEZ
PREVCOM RP	1.849	1.733	1.779	1.791	1.822	1.874	1.910	1.934	1.962	2.000	2.049	2.090
PREVCOM RG	7.449	7.517	7.557	7.675	7.985	8.289	8.428	8.493	8.611	8.668	8.834	8.961
PREVCOM RG-UNIS	6.906	6.916	6.872	6.847	6.810	6.892	6.949	7.003	7.090	7.161	7.191	7.223
TOTAL	16.204	16.166	16.208	16.313	16.617	17.055	17.287	17.430	17.663	17.829	18.074	18.274

Panorama geral

Dados Atuariais

AVALIAÇÃO ATUARIAL

A avaliação atuarial trata de estudos atuariais sobre os planos de benefícios a fim de analisar o nível de reservas e a situação financeira atuarial. É realizada anualmente por um atuário externo e tem como objetivo dimensionar os valores de reservas para estabelecer o Plano Anual de Custeio¹, conforme previsto no artigo 18 da Lei Complementar 109/2001.

O estudo atuarial dos planos da SP-PREVCOM, referente ao ano de 2015, está disponível no Anexo 5 deste relatório.



HIPÓTESES ATUARIAIS

A hipótese atuarial utilizada na avaliação atuarial da SP-PREVCOM é o Índice do Plano (valorização das cotas). As demais hipóteses (tábuas biométricas, taxa de juros, taxa de rotatividade (ativos), taxa de crescimento salarial (ativos), taxa de crescimento de benefícios (assistidos), capacidade salarial e capacidade de benefícios) não são aplicadas, tendo em vista que a fundação possui somente planos de Contribuição Definida (CD).

1. PLANO ANUAL DE CUSTEIO: documento elaborado por atuário, aprovado pelo Conselho Deliberativo e pelo patrocinador. Observa premissas, regimes financeiros e métodos de financiamento previstos na legislação e designa o fluxo de contribuições necessárias ao sustento dos benefícios previstos, a fim de manter o equilíbrio dos planos.

Panorama geral

Investimentos

O QUE INVESTIMOS?

Sua contribuição

+ Contribuição do patrocinador

- Taxa de carregamento
e taxa patrimonial

Alocação previdencial

COMO INVESTIMOS?

Diretrizes de investimentos

Em 2015, a SP-PREVCOM optou pela manutenção da estrutura de gestão e administração dos recursos previdenciários. Os investimentos da fundação permaneceram aplicados no FUNDO PAULISTA de investimentos em Quotas de Fundos de Investimento Multimercado Crédito Privado, que é um fundo que adquire cotas de outros dois fundos exclusivos (FIE Haddock e Bela Cintra), cuja carteira de investimentos está

representada quase que exclusivamente por ativos do Governo Federal.

Desde 14 de dezembro, os investimentos da SP-PREVCOM, anteriormente administrados pelo **BTG PACTUAL**, estão sob a gestão e administração do Banco **ITAÚ UNIBANCO**. A decisão foi conduzida pela Diretoria Executiva e teve por base o Ranking de Ativos sob Gestão, elaborado e divulgado pela Associação Brasileira das Entidades dos Mercados Financeiros e de Capitais – ANBIMA, no qual o ITAÚ UNIBANCO figura como uma das maiores entidades gestoras de recursos de terceiros do país.

Segmentos de alocação

A seguir, entenda melhor a nossa Diretriz de Investimento, os segmentos e limites estabelecidos pela legislação que regulamenta os fundos de pensão para alocação dos recursos garantidores dos Planos de Benefícios e a alocação dos investimentos em 31/12/2015.

**O Fundo Paulista é um fundo que investe em outros fundos e que pode ter títulos privados em sua composição*



Panorama geral > Investimentos
Alocação e limites por classe de ativo

SEGMENTO	DIRETRIZ DE INVESTIMENTO			LIMITE RESOLUÇÃO 3.792	ALOCAÇÃO 2015
	Limite Inferior	Ponto Ótimo	Limite Superior		
RENDA FIXA	50,00%	78,00%	100,00%	100,00%	100,00%
Títulos Públicos	0,00%	70,00%	100,00%	100,00%	99,64%
Títulos Privados	0,00%	8,00%	100,00%	80,00%	0,36%
RENDA VARIÁVEL	0,00%	7,00%	12,00%	70,00%	0,00%
Ações Novo Mercado	0,00%	3,00%	35,00%	70,00%	0,00%
Ações Nível 2	0,00%	3,00%	30,00%	70,00%	0,00%
Bovespa Mais	0,00%	3,00%	25,00%	70,00%	0,00%
Ações Nível 1	0,00%	3,00%	22,50%	70,00%	0,00%
Demais companhias de capital aberto	0,00%	3,00%	17,50%	70,00%	0,00%
FI de índice ref. em ações admitidas à negociação em bolsa	0,00%	1,00%	17,50%	70,00%	0,00%
Títulos de emissão do SPE	0,00%	1,00%	10,00%	70,00%	0,00%
Demais investimentos de Renda Variável	0,00%	0,00%	0,00%	70,00%	0,00%
IMÓVEIS	0,00%	5,00%	6,00%	8,00%	0,00%
INVESTIMENTOS ESTRUTURADOS	0,00%	5,00%	10,00%	20,00%	0,00%
INVESTIMENTOS NO EXTERIOR	0,00%	5,00%	5,00%	10,00%	0,00%

Panorama geral > Investimentos

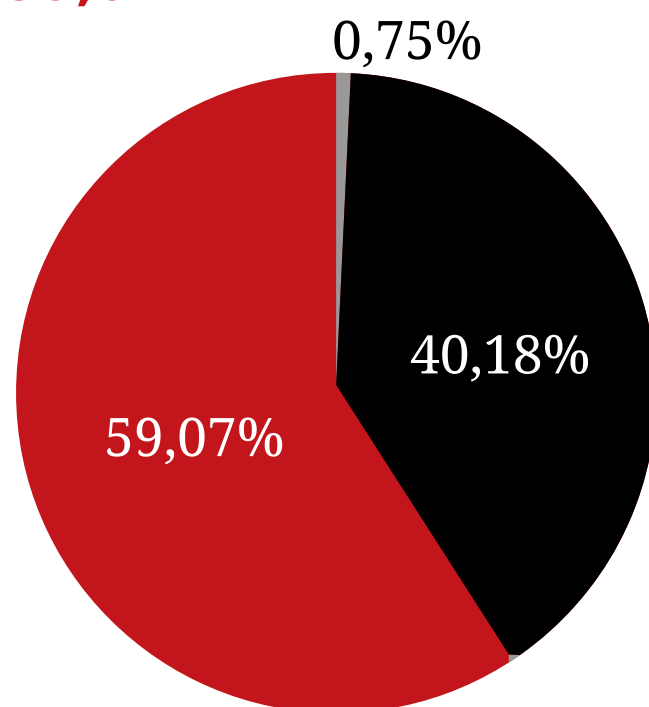
Alocação por fundo de investimento

O Fundo Paulista encerrou 2015 com o patrimônio líquido de **R\$ 389,67 milhões**, alocados nos seguintes fundos de investimentos:

Composição da carteira

Patrimônio líquido em 31/12/2015:

R\$ 389,67 MM

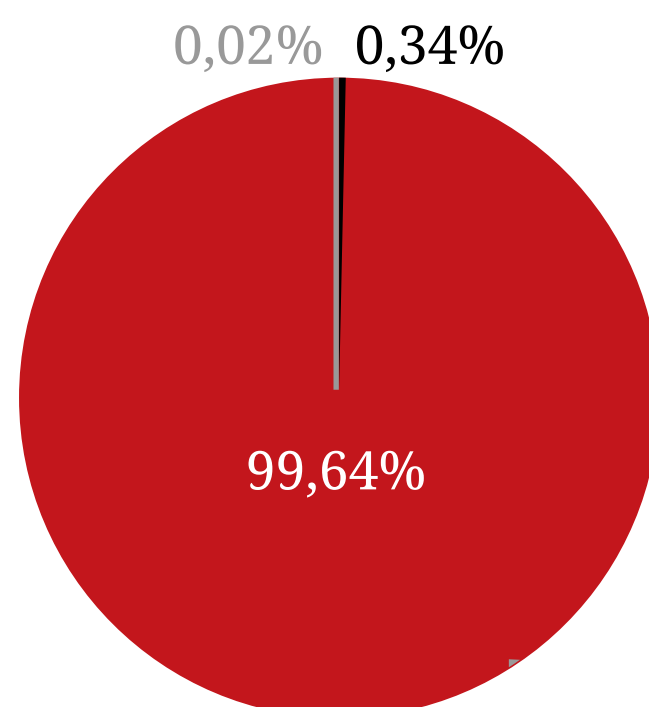


ATIVO	FINANCEIRO (R\$)	% PL
■ Bela Cintra FI RF	230.188.101,22	59,07
■ Haddock FI RF	156.582.923,52	40,18
■ Itaú Verso A RF	2.909.390,77	0,75
	389.680.415,51	100,00

Classificação por segmento de aplicação dos fundos alocados

Ao analisarmos a composição da carteira do Fundo Paulista, bem como dos fundos nos quais ele detém investimentos, encontramos a seguinte alocação de recursos:

Alocação de caixa



ATIVO	%
■ Títulos públicos	99,64
■ Operações compromissadas	0,34
■ Valores a pagar	0,02
	100,00

Composição da carteira de investimentos

Em 31/12/2015, o Fundo Bela Cintra correspondeu a 59,07% e o Fundo Haddock 40,18%, respectivamente, dos investimentos alocados no Fundo Paulista. Esses dois fundos são exclusivos da SP-PREVCOM e quase 100% de seus recursos estão alocados em títulos públicos federais (NTN-B).

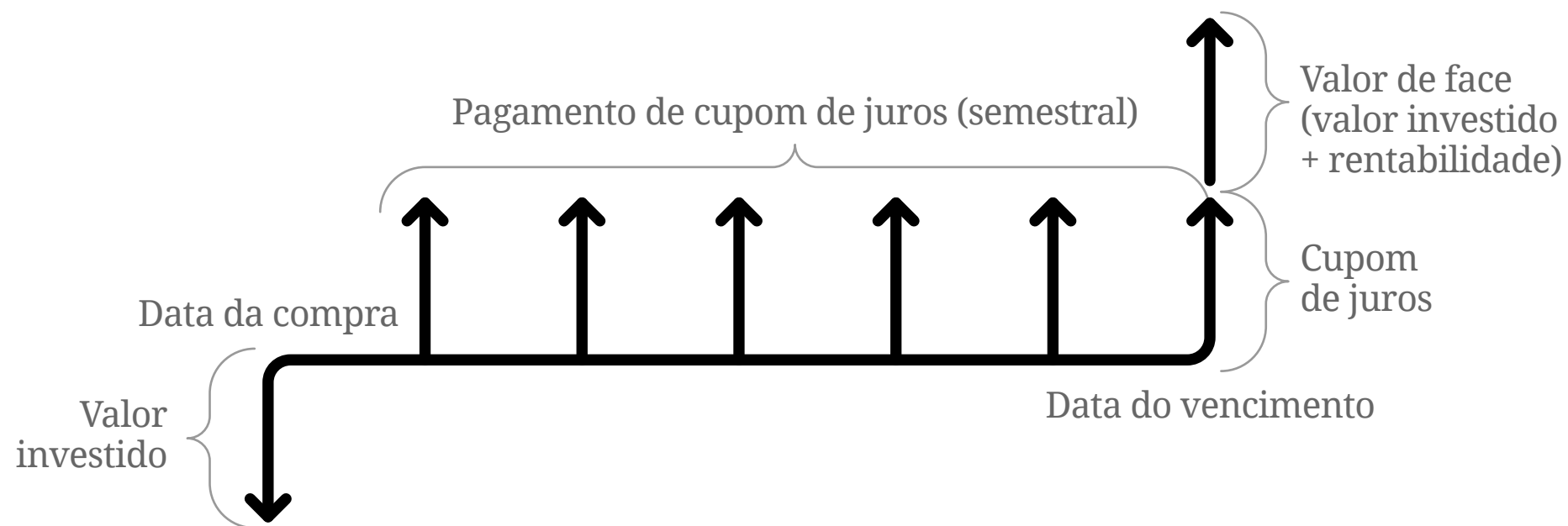
Os títulos públicos federais têm rentabilidade vinculada à variação da inflação (IPCA¹), acrescida dos juros definidos no momento da compra. Permite ao investidor obter rentabilidade em termos reais por estar protegido de flutuações do IPCA.

O rendimento da aplicação é recebido pelo investidor (Fundos) ao longo do investimento, por meio do pagamento de juros semestrais (cupons de juros), e na data de vencimento do título, quando do resgate do valor de face (valor investido somado à rentabilidade) e pagamento do último cupom de juros.

1. O IPCA (Índice Nacional de Preços ao Consumidor Amplo) é o índice oficial de referência para o regime de metas de inflação calculado pelo Instituto Brasileiro de Geografia e Estatística (IBGE).

Panorama geral > Investimentos

Fluxo de Pagamentos (NTN-B)



Características dos títulos indexados ao IPCA:

- Proporcionam rentabilidade real, ou seja, o investidor está protegido das variações do IPCA ao longo do investimento;
- Normalmente possuem maior prazo para aplicação. Atualmente contam com investimentos até 2055;
- Indicado para o investidor que deseja fazer poupança de médio e longo prazos, inclusive para aposentadoria.

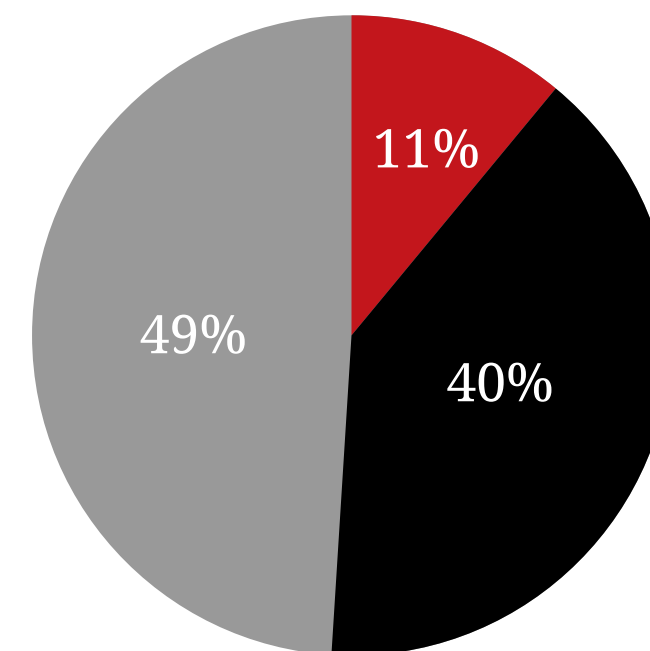
A SP-PREVCOM, nos termos da Resolução CGPC n.º 04/2002, do Ministério da Previdência Social, possui intenção e capacidade financeira para manter os ativos na carteira dos fundos até as suas respectivas datas de vencimento, em sintonia com o gerenciamento de ativos e passivos do plano.

Patrimônio captado

De onde vêm os recursos da Fundação?

Os recursos da SP-PREVCOM são captados por meio das contribuições dos participantes inscritos nos planos de benefícios PREVCOM RP, PREVCOM RG e PREVCOM RG-UNIS.

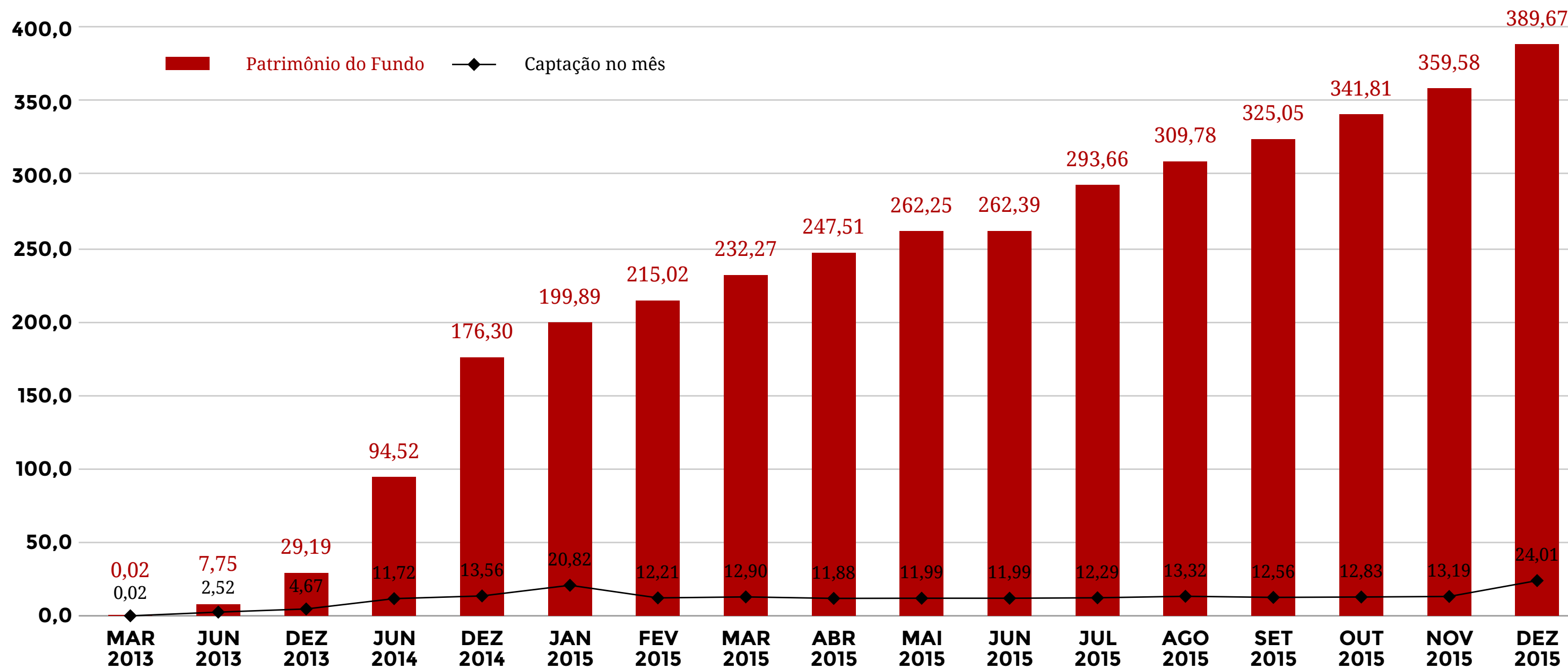
Participação nos recursos investidos por plano até 31/12/2015



ATIVO	%
PREVCOM RP	11
PREVCOM RG	40
PREVCOM RG-UNIS	49

Panorama geral > Investimentos

Evolução da captação (R\$ milhões)



Panorama geral > Investimentos

Perfil de investimentos

O perfil de investimentos da SP-PREVCOM pode ser considerado conservador, uma vez que os recursos estão quase que integralmente alocados em Títulos Públicos Federais (NTN-B) e representam os investimentos de todas as contribuições dos participantes.

Gestão financeira

Após 12 anos, a inflação medida pelo IPCA voltou à marca de dois dígitos em 2015. A valorização do dólar e, principalmente, o aumento dos preços administrados (coordenados pelo Governo) tiveram grande peso no IPCA do período.

A política econômica que vigorou por anos calçada em subsídios do governo a alguns setores (que ao longo do tempo veio comprometendo a situação fiscal do Brasil), colaborou para os desequilíbrios que o País enfrenta atualmente e é compartilhada por grande parte dos economistas. Prova disso é que o período no qual começou a ficar evidente que a meta fiscal de 2015 não seria cumprida coincide com uma virada nas expectativas de inflação, que passaram a se deteriorar.

Foi nessa época também que as agências internacionais de classificação de risco começaram a alertar que o Brasil poderia sofrer *downgrades* (perda do grau de investimentos ou de selo de bom pagador).

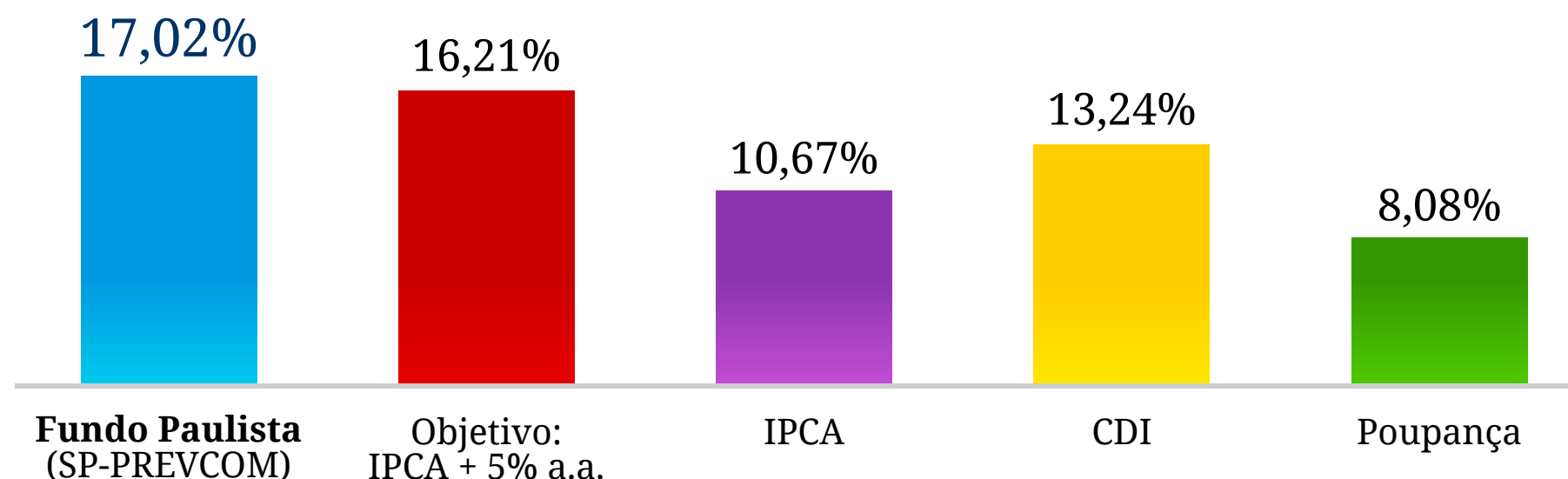
Neste contexto, seguimos com posições que visam proteger os participantes da potencial perda do poder de compra da inflação e em linha com os exercícios atuariais, aplicando a quase totalidade dos recursos em Títulos Públicos Federais indexados pelo IPCA, de acordo com o gerenciamento de ativos e passivos do plano.

Retorno dos Investimentos

Em 2015, o Fundo Paulista rendeu 17,02% (128,5% do CDI) e acumulou um ganho real de 5,74% (IPCA de 10,67%) no ano. Também alcançou um resultado maior do que o objetivo de rentabilidade para o período (16,21% a.a.), superou a poupança (8,08% a.a.) e o CDI (13,24% a.a.) e teve desempenho superior ao ano de 2014, quando atingiu um retorno de 12,7% a.a..

Desde o início das inscrições, em 2013, já são cerca de R\$ 3 milhões portados de outros fundos para a SP-PREVCOM e quase R\$ 4 milhões em contribuições facultativas.

Retorno acumulado: jan-dez 2015 Fonte: SP-PREVCOM



Panorama geral > Investimentos

Demonstrativo de rentabilidade mensal

Rentabilidade dos investimentos mês a mês, isoladamente.

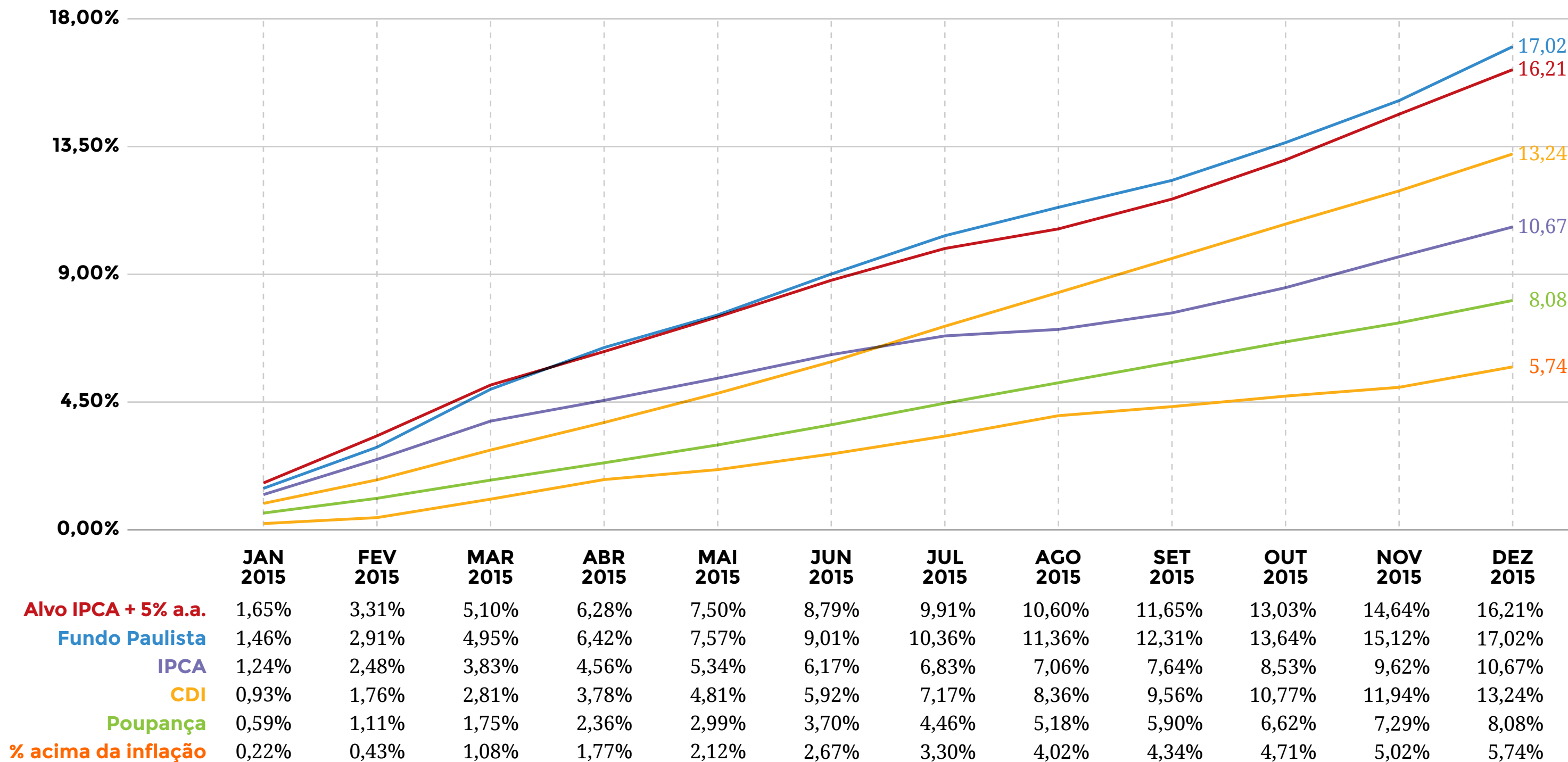
ATIVO	FUNDO PAULISTA	POUPANÇA	IPCA +5% a.a.	CDI	% DO CDI
Mês	1,65	0,73	1,39	1,16	142,09
Ano	17,04	8,07	16,16	13,24	128,70
12 meses	16,97	8,07	14,72	13,19	128,65
24 meses	31,99	15,69	29,08	25,44	125,76
No período	17,04	8,07	16,16	13,23	128,80
Nov 2015	1,31	0,63	1,40	1,06	123,86
Out 2015	1,18	0,68	1,23	1,11	106,32
Set 2015	0,87	0,69	0,95	1,11	78,38
Ago 2015	0,91	0,69	0,63	1,11	82,49
Jul 2015	1,23	0,73	1,07	1,18	104,86
Jun 2015	1,34	0,68	1,20	1,07	125,74
Mai 2015	1,08	0,62	1,13	0,98	109,61
Abr 2015	1,40	0,61	1,10	0,95	148,15
Mar 2015	1,98	0,63	1,75	1,04	190,84
Fev 2015	1,43	0,52	1,57	0,82	175,03
Jan 2015	1,46	0,59	1,65	0,93	156,88
Dez 2014	1,19	0,61	1,21	0,96	124,44



Panorama geral > Investimentos

Demonstrativo da rentabilidade acumulada no ano de 2015

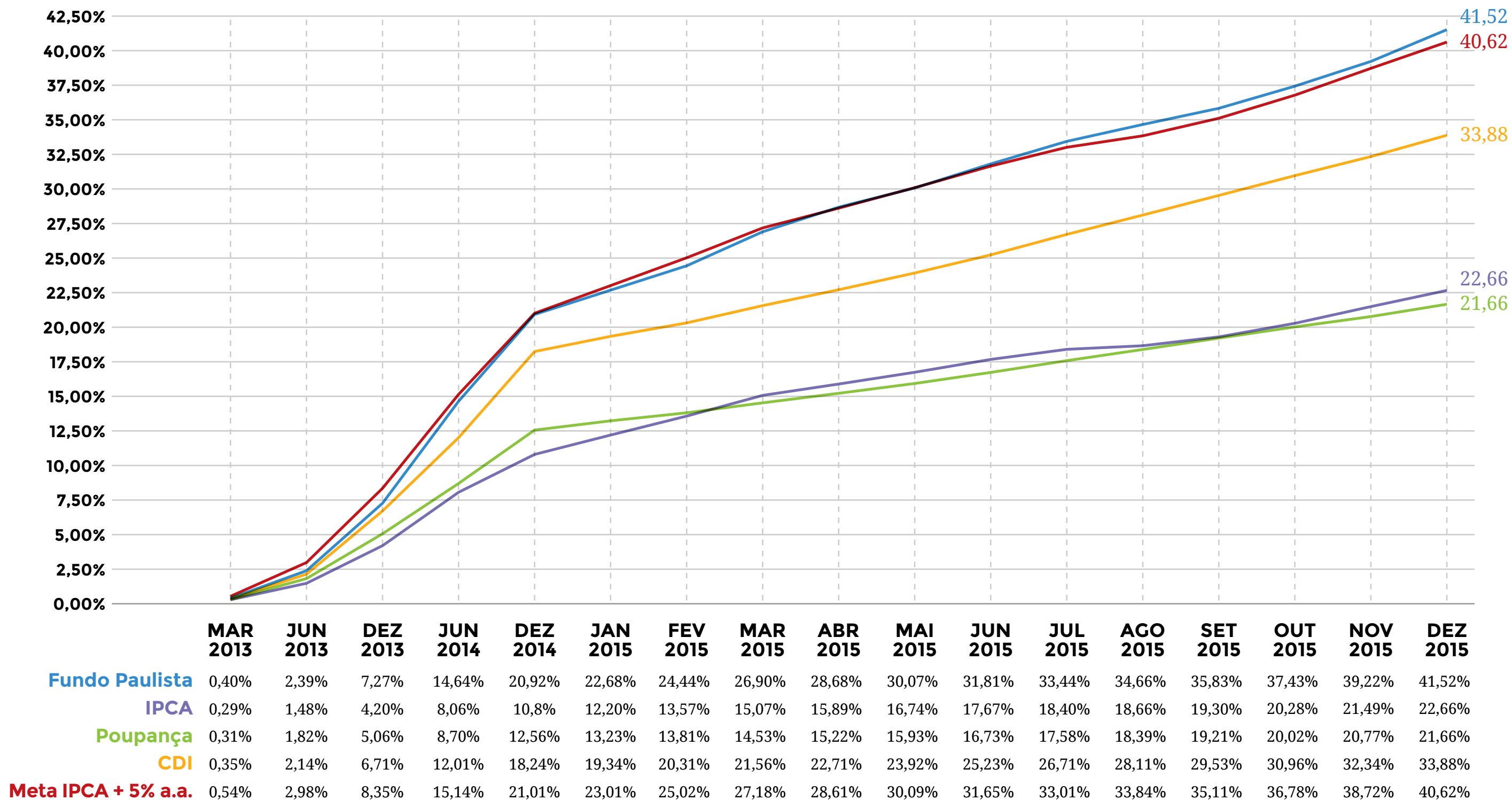
Análise comparativa dos retornos acumulados nos últimos 12 meses - base 2015



Panorama geral > Investimentos

Demonstrativo da rentabilidade acumulada desde o início de funcionamento dos planos

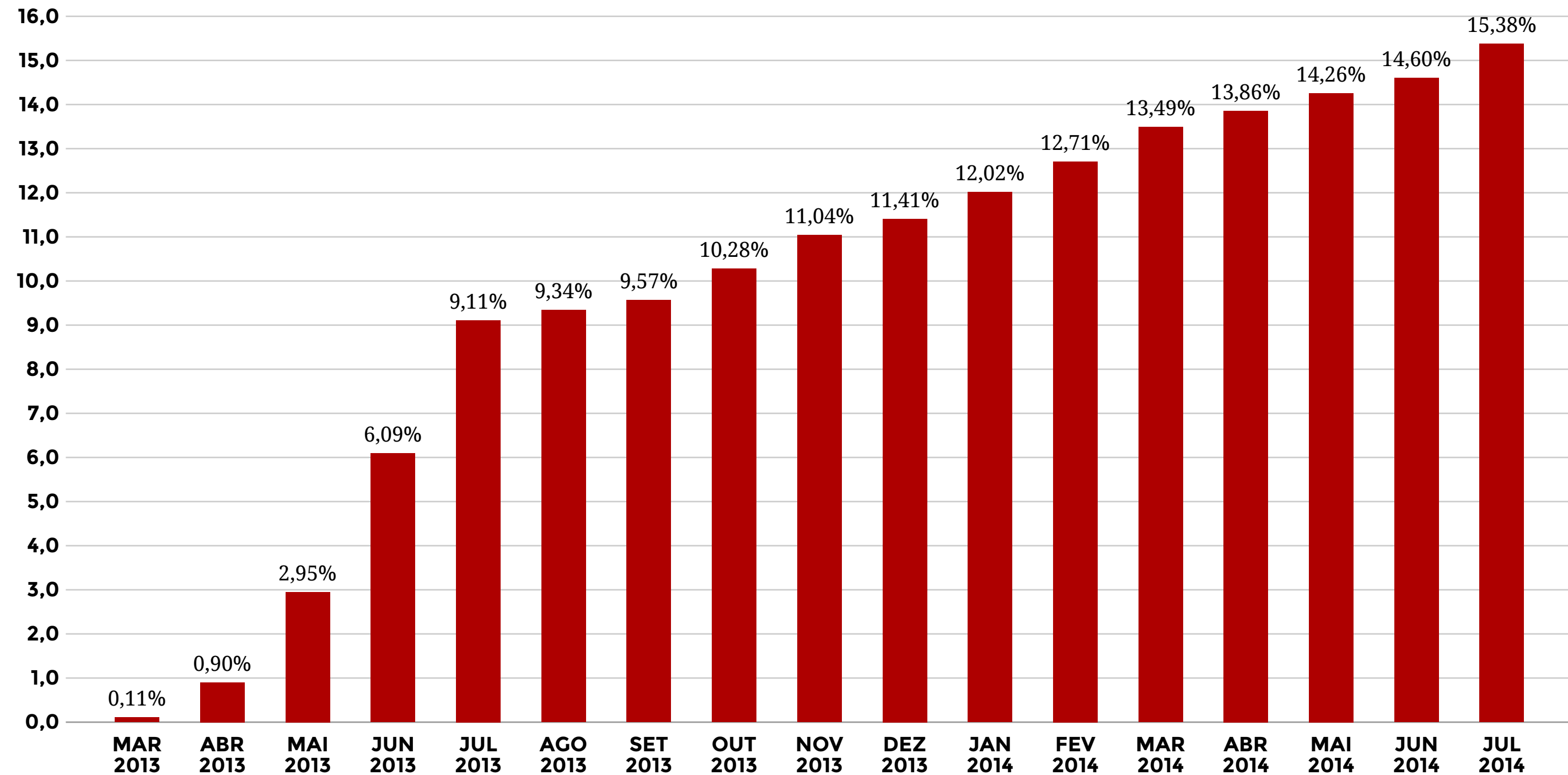
Análise comparativa dos retornos acumulados desde o início do Fundo Paulista até dezembro/2015



Panorama geral > Investimentos

Retorno acumulado excedente acima da inflação

Equivalente a um retorno real médio anualizado de 5,75% acima da inflação.



Panorama geral > Investimentos
Despesas com o Fundo Paulista

Gastos referentes à gestão terceirizada do Fundo Paulista

CONTAS	JAN/15	FEV/15	MAR/15	ABR/15	MAI/15	JUN/15	JUL/15	AGO/15	SET/15	OUT/15	NOV/15	DEZ/15
Auditorias	(8.908,45)	(9.507,62)	(8.796,13)	(11.637,45)	(11.493,45)	(12.213,60)	(13.520,86)	(15.756,83)	(15.150,22)	(15.933,83)	(16.756,83)	(4.310,18)
Taxa de Administração	-	-	-	-	-	-	-	-	-	-	-	(11.666,70)
Taxa de Performance	-	-	-	-	-	-	-	-	-	-	-	-
Despesa de BM&F	-	-	-	-	-	-	-	-	-	-	-	-
Despesa de Bovespa	-	-	-	-	-	-	-	-	-	-	-	-
Despesa de Cartório	-	-	-	-	-	(3.944,69)	-	-	-	-	-	-
Despesa de Taxa de Auditoria	-	-	-	-	-	-	-	-	-	-	-	-
Despesa de Taxa de Custódia	(2.880,00)	-	-	(3.840,00)	-	-	(3.840,00)	-	-	(6.899,71)	-	-
Despesa de Taxa de Fiscalização CVM	-	-	(667,30)	-	(1.334,60)	(667,30)	-	-	(667,30)	(831,40)	-	-
Despesa de Taxa de Publicação ANBID	-	-	-	-	-	-	-	-	-	-	-	-
Despesa de Taxa de Util. SELIC	-	-	(2.323,77)	(6.277,57)	(2.358,00)	(2.361,83)	(2.379,15)	(2.399,14)	(2.423,41)	(2.437,61)	(2.457,02)	-
Despesa de Taxa de Util. CETIP	-	-	-	-	-	-	-	-	-	-	-	(1.001,84)
Despesas c/ Correspond. e Impressos	-	-	-	-	-	-	-	-	-	-	-	-
Despesas com Publicação de Atas	-	-	-	-	-	-	-	-	-	-	-	-
Despesas com Corretagem	-	-	-	-	-	-	-	-	-	-	-	-
PIS / COFINS	-	-	-	-	-	-	-	-	-	-	-	-
CPMF	-	-	-	-	-	-	-	-	-	-	-	-
IR a Recolher	-	-	-	-	-	-	(7,65)	-	(7,00)	(0,65)	-	-
Outras Despesas	-	-	-	-	-	-	-	-	-	-	-	-
Outras Receitas	-	-	-	-	-	-	-	-	-	-	-	-
TOTAL	(11.788,45)	(9.507,62)	(11.787,20)	(21.755,02)	(15.186,05)	(19.187,42)	(19.747,66)	(18.155,97)	(18.247,93)	(26.103,20)	(19.213,85)	(16.978,72)

Obs.: A apuração dos valores é efetuada utilizando-se o critério de fluxo de caixa

Panorama geral

Gestão administrativa

ESTRUTURA ORGANIZACIONAL

A SP-PREVCOM é estruturada por meio de gerências e supervisões com funções e características específicas, cujo objetivo é cumprir as decisões do nível estratégico e gerir a SP-PREVCOM de acordo com os processos de negócios. Todas as gerências e supervisões encontram-se subordinadas às Diretorias. Atualmente, o diretor-presidente acumula a Diretoria de Investimentos e a diretora administrativa acumula a Diretoria de Tecnologia da Informação.

As assessorias Executiva, Jurídica, Atuarial, Econômica e de Educação Financeira e Previdenciária, bem como a Ouvidoria, são subordinadas diretamente à Presidência. A assessoria de Controladoria e a assessoria Administrativa e de Tecnologia da Informação respondem para a Diretoria de Administração e a assessoria de Comunicação é vinculada à Diretoria de Relacionamento Institucional.



Panorama geral > Gestão administrativa

QUADRO DE PESSOAL

Em dezembro de 2015, a SP-PREVCOM tinha em seu quadro de pessoal 67 funcionários, distribuídos da seguinte forma:

- 12 funcionários na Presidência
- 26 funcionários na Diretoria Administrativa
- 11 funcionários na Diretoria de Relacionamento Institucional
- 12 funcionários na Diretoria de Seguridade
- 06 funcionários na Diretoria de Tecnologia da Informação

CAPACITAÇÃO

A SP-PREVCOM incentiva o aprimoramento profissional de seus funcionários por meio da participação em eventos de capacitação. Entre os cursos, palestras e seminários frequentados em 2015, destacam-se:

Cursos e Palestras

- Ouvidoria
- E-social

Congressos e Seminários

- 6º Encontro Nacional de Comunicação e Relacionamento dos Fundos de Pensão
- 3º Encontro Nacional de Governança
- 36º Congresso Brasileiro de Fundos de Pensões



Panorama geral > Gestão administrativa

TROCA DE EXPERIÊNCIAS

A participação dos funcionários nas Comissões Técnicas da Associação Brasileira das Entidades Fechadas de Previdência Complementar – ABRAPP é estimulada pela SP-PREVCOM e tem como objetivo a troca de experiências com os demais fundos de pensão. A fundação possui representantes nas seguintes comissões:

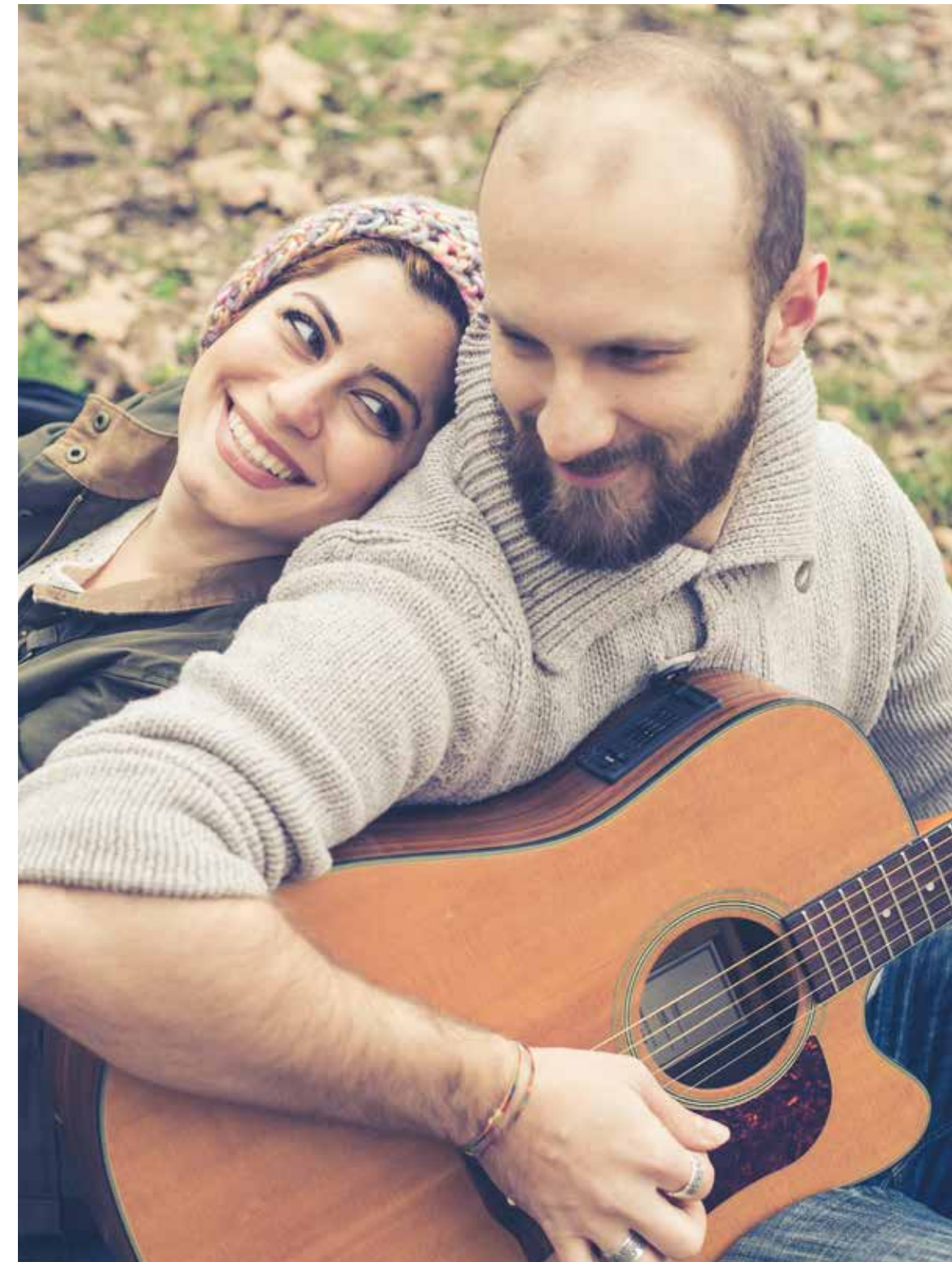
- *Comissão Técnica Nacional de Fundos de Pensão de Servidores Públicos*
- *Comissão Técnica Nacional de Seguridade*
- *Comissão Técnica Nacional de Governança*
- *Comissão Técnica Nacional de Comunicação e Marketing*
- *Comissão Técnica Nacional de Atuária*
- *Comissão Técnica Nacional de Educação*
- *Comissão Técnica Nacional de Assuntos Jurídicos*
- *Comissão Técnica Regional Sudoeste de Comunicação e Marketing*
- *Comissão Técnica Regional Sudoeste de Relacionamento com o Participante*

- *Comissão Técnica Regional Sudoeste de Investimentos*
- *Comissão Técnica Regional Sudoeste de Governança*

CERTIFICAÇÃO

A fundação reconhece a importância da certificação para a qualidade da gestão e da governança. Prova disso é que 100% dos membros da Diretoria Executiva e dos Conselhos Deliberativo e Fiscal encontram-se certificados pelo ICSS (Instituto de Certificação dos Profissionais de Seguridade Social).

Além de atestar o conhecimento e a capacitação profissional do corpo diretivo, a certificação gera maior confiança e tranquilidade aos participantes do fundo.



Panorama geral

Governança corporativa

A SP-PREVCOM adota práticas de governança corporativa cujo principal objetivo é preservar o direito dos participantes, bem como a execução do contrato previdenciário, obedecendo irrestritamente às normas contidas nos regulamentos e procurando obter os melhores resultados financeiros.

NOSSO COMPROMISSO

O compromisso da SP-PREVCOM é agir sempre no interesse dos seus participantes, buscando uma eficiente gestão dos planos de benefícios com o objetivo de garantir o cumprimento das metas atuariais que permitirão o usufruto de um futuro tranquilo por parte de seus participantes e seus beneficiários.

NOSSAS METAS

- a) Alcançar a excelência no exercício das atividades por meio do cumprimento de obrigações estatutárias;*
- b) Proporcionar a satisfação do nosso público-alvo por meio de relacionamento e comunicação eficientes;*
- c) Privilegiar a transparência nos processos e procedimentos corporativos;*
- d) Gerir a imagem da instituição de forma a criar uma reputação inatacável junto aos parceiros; e*
- e) Promover o contínuo e constante desenvolvimento da fundação, por meio da adoção de práticas modernas e eficientes de gestão.*



Panorama geral > Governança corporativa

Missão

Gerir com eficiência, transparência e responsabilidade o regime de previdência complementar dos servidores públicos do Estado de São Paulo.

Visão

Ser a melhor parceira dos nossos participantes na construção do seu futuro, proporcionando tranquilidade e segurança em todos os momentos da sua vida.

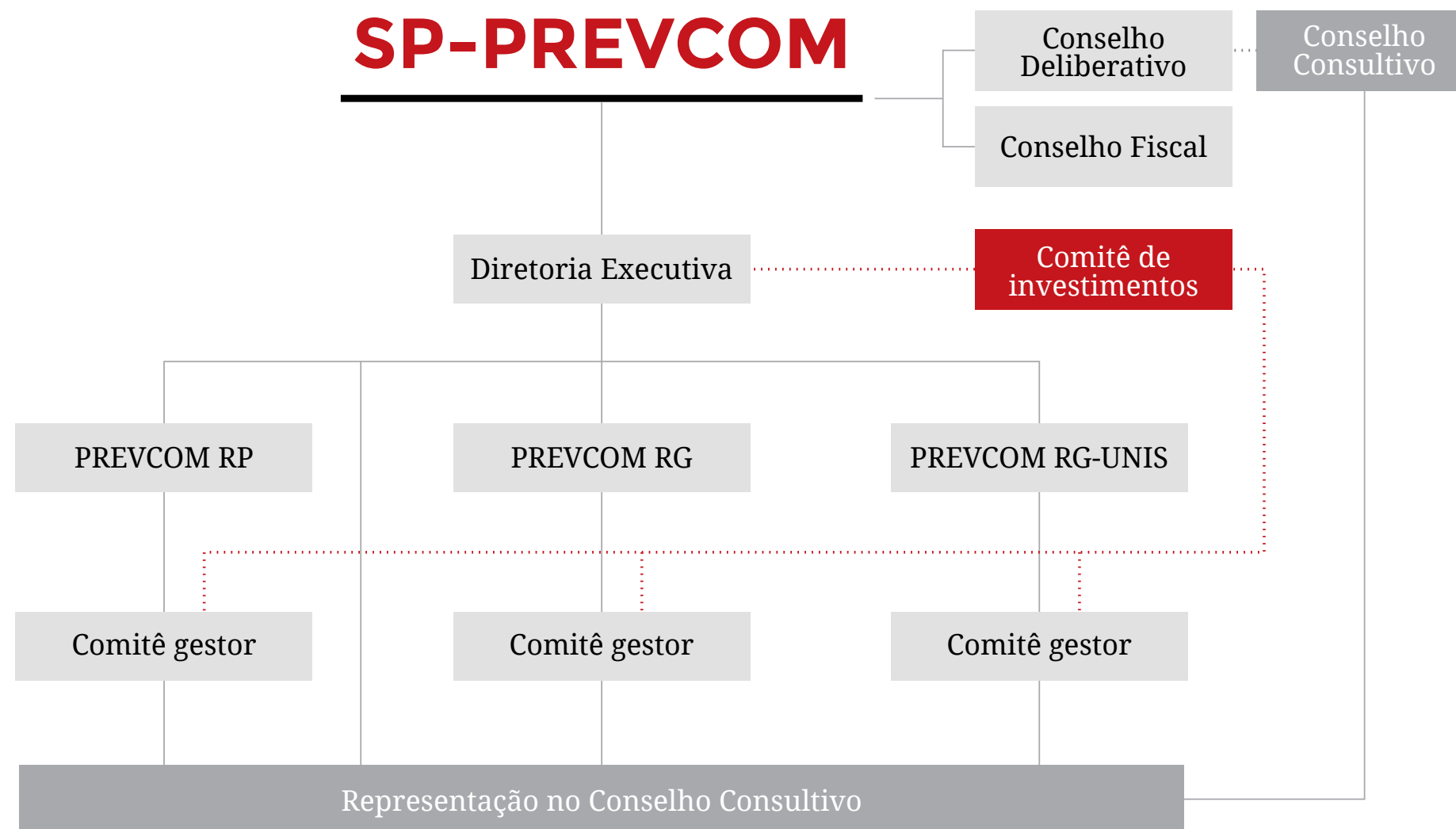
Valores

Ética, Transparência, Responsabilidade, Honestidade, Integridade, Excelência, Criatividade, Competência, Comprometimento e Respeito ao ser humano.

Política de Relacionamento

Estar sempre disponível para atender aos nossos participantes com competência, cordialidade, gentileza e respeito, colocando os seus interesses em primeiro lugar.

ESTRUTURA DE GOVERNANÇA



No nível estratégico, a Diretoria Executiva é a principal responsável pela administração e pela tomada de decisões que impactam diretamente nos rumos adotados pela SP-PREVCOM. A fundação conta ainda com um Conselho Deliberativo e um Conselho Fiscal, sendo ambos formados por representantes dos participantes e do patrocinador. São órgãos de suporte estratégico as assessorias, o Conselho Consultivo, os Comitês Gestores, os consultores especializados e as auditorias.

Panorama geral > Governança corporativa

CONSELHO DELIBERATIVO

O Conselho Deliberativo é o órgão de deliberação e orientação superior da SP-PREVCOM, composto por três representantes do patrocinador, indicados pelo governador do Estado, e três representantes dos participantes, eleitos por meio de processo eleitoral.

Os mandatos são de quatro anos para o candidato (e seu suplente) mais votado e dois anos para o segundo e o terceiro (e suplente) mais votados.

Em novembro de 2015, a SP-PREVCOM iniciou o processo para eleição de dois novos membros (e suplentes) para o Conselho Deliberativo. A posse foi realizada no dia 4 de abril de 2016 e os mandatos são de quatro anos.

Membros

Posição em 31 de dezembro de 2015

Presidente: José Roberto de Moraes

Suplente: Fernando Zanelli

Titular: Antonio Fazzani Bina

Suplente: Jorge Luiz Ávila da Silva

Titular: Max Freddy Frauendorf

Suplente: Rubens Peruzin

Titular: Elio Lourenço Bolzani

Suplente: Vago

Titular: Edisom Jesus de Souza Júnior

Suplente: Patrícia Gomes

Titular: Neide Saraceni Hahn

Suplente: Carmem Ferreira de Souza

Fernandes Costa

14 reuniões realizadas

Principais atividades

Aprovação das Demonstrações Contábeis referentes ao exercício de 2014, dos indicadores de gestão, dos Pareceres Atuariais dos Planos de Benefícios, das Políticas de Investimentos de 2015 e 2016, da Proposta Orçamentária e do Regulamento do Plano de Gestão Administrativa – PGA para 2016.

Panorama geral > Governança corporativa

CONSELHO FISCAL

É o órgão de controle interno, responsável por zelar pelo cumprimento da legislação e regulamentação do estatuto social e demais normas da fundação. Possui em sua composição dois representantes do patrocinador, indicados pelo governador do Estado e dois representantes dos participantes, eleitos por meio de processo eleitoral.

Os mandatos são de quatro anos para o candidato (e seu suplente) mais votado e dois anos para o segundo e o terceiro (e suplente) mais votados.

Em novembro de 2015, a SP-PREVCOM iniciou o processo para eleição de um novo membro (e suplente) para o Conselho Fiscal. A posse foi realizada no dia 4 de abril de 2016 e o mandato é de quatro anos.

Membros

Posição em 31 de dezembro de 2015

Presidente: Paulo Rafael Minetto Maceta

Suplente: Filipe Camargo Barwick

Titular: Elaine Cristina Eder

Suplente: Vanessa Maria de Campos Freire

Titular: Rosana Mitico Kitazume Kaneko

Suplente: Vago

Titular: Eliana Naccarati

Suplente: Veruska Evanir Pereira

14 reuniões realizadas

Principais atividades

Apresentação dos Relatórios de Controles Internos referentes às atividades desenvolvidas pela SP-PREVCOM no 2º semestre de 2014 e 1º semestre de 2015, apreciação das Demonstrações Contábeis do exercício social de 2014, aprovação de balancetes mensais e relatórios gerenciais e acompanhamento do desempenho das aplicações financeiras.

Panorama geral > Governança corporativa

DIRETORIA EXECUTIVA

É o órgão responsável pela administração da SP-PREVCOM, em conformidade com a política de administração traçada pelo Conselho Deliberativo. A diretoria executiva é composta por membros indicados pelo governador do Estado e nomeados pelo Conselho Deliberativo.

Diretor-Presidente:

Carlos Henrique Flory

Diretora de Administração:

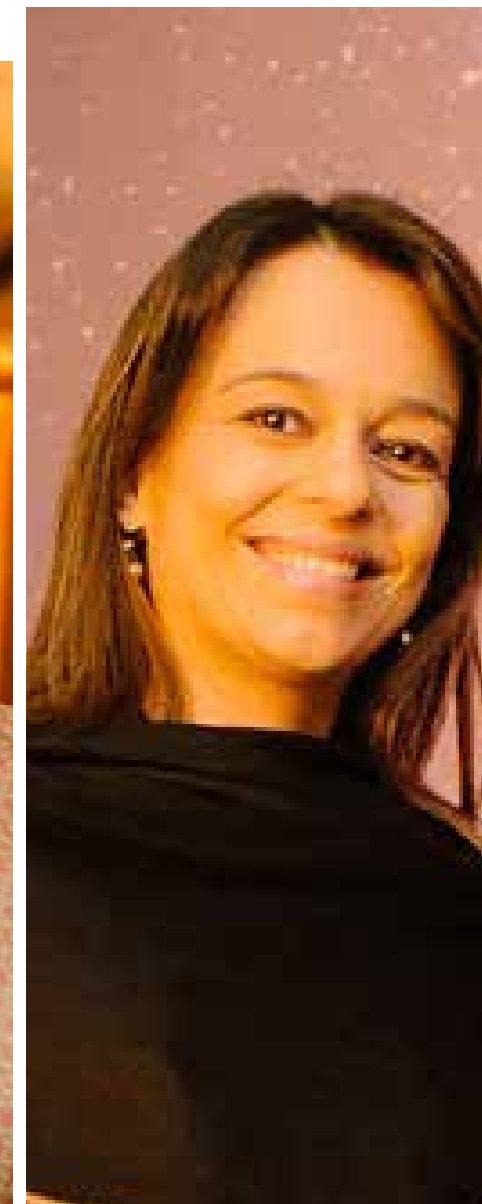
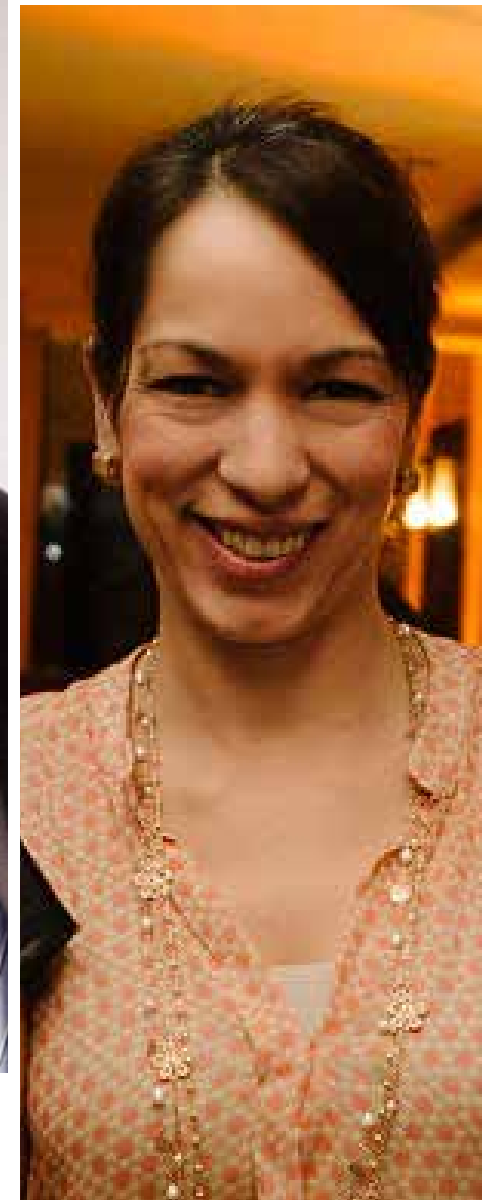
Karina Damião Hirano

Diretora de Seguridade:

Karina M. Spechoto Leite

Diretora de Relacionamento Institucional:

Patrícia Costa

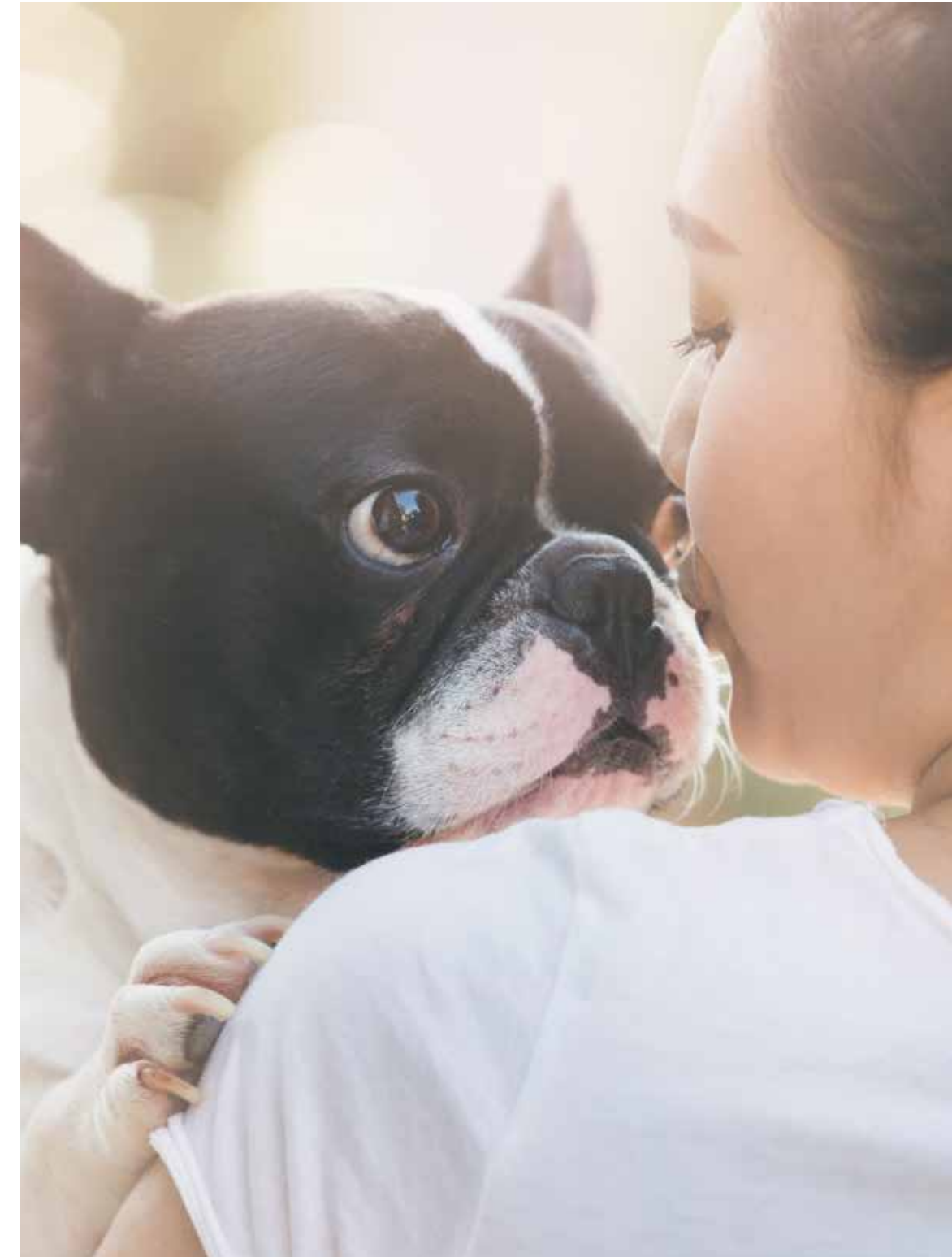


Panorama geral > Governança corporativa

COMITÊS GESTORES DOS PLANOS

Os Comitês Gestores são órgãos responsáveis pela definição da estratégia das aplicações financeiras e acompanhamento dos respectivos planos de benefícios previdenciários complementares da SP-PREVCOM, observadas as diretrizes fixadas pelo Conselho Deliberativo e pela Diretoria Executiva. Estão entre suas atribuições:

- *Acompanhar a Política de Investimentos em execução, verificando a adequação e a aderência dos investimentos aos seus parâmetros;*
- *Manifestar-se sobre a escolha dos gestores das carteiras terceirizadas, acompanhando os resultados, podendo solicitar as substituições quando os resultados não atenderem às expectativas;*
- *Propor ao Conselho Deliberativo alterações no regulamento dos planos de benefícios;*
- *Participar do sistema de controle de riscos implantado na SP-PREVCOM, avaliando e aprimorando, continuamente, os procedimentos que possam identificar possíveis riscos.*



Panorama geral > Governança corporativa > Comitês gestores dos planos

Composição dos Comitês

PREVCOM RG

Ricardo Amorim Leite
(Defensoria Pública do Estado)

Marta Elizabete de Araujo (Ministério Público)
Lilian Salvador Paula (Tribunal de Justiça)

Dalton Abranches Safi
(Tribunal de Justiça Militar)

Leonardo Carvalho Rangel
(Assembleia Legislativa)

Caio Augusto de Oliveira Casella
(Executivo)

PREVCOM RP

Alessandro Izzo Coria
(Defensoria Pública do Estado)

Ana Cláudia de Oliveira Lopes
(Tribunal de Justiça)

Gilson Rosenfeld Roza
(Tribunal de Justiça Militar)

Yuri Rutkowski
(Assembleia Legislativa)

Sílvia Mara Correia
(Executivo)

Rogério Luiz Buccelli
(Cruesp - Universidades Estaduais Paulistas)

PREVCOM RG UNIS

Fábio Luís Engler Graner
(Unesp)

Oswaldo da Rocha Grassiotto
(Unicamp)

Daniel de Souza Coelho
(USP)

Panorama geral > Governança corporativa

COMISSÕES E COMITÊS INTERNOS

As comissões e os comitês internos da SP-PREVCOM têm como função melhorar as práticas de governança, de gestão e de controles internos da fundação.

Comissões Internas

A SP-PREVCOM conta com cinco comissões internas: Orçamento e Controle, Tecnologia da Informação, Marketing e Comunicação, Educação Financeira e Previdenciária e Planejamento Estratégico.

São competências das comissões:

- *Subsidiar o processo decisório da Diretoria Executiva por meio de consultoria técnica;*
- *Envolver as áreas correlatas aos processos e direcioná-las para o melhor posicionamento sobre assuntos de alta complexidade;*
- *Analisar temas específicos em profundidade com o intuito de elevar a qualidade das discussões e do conteúdo técnico da informação;*
- *Disseminar o conhecimento específico e facilitar a troca de informações entre as áreas envolvidas nos processos, permitindo uma visão global e a identificação com os temas;*
- *Apoiar o corpo técnico-operacional da SP-PREVCOM, sempre que necessário, por meio do oferecimento de informações, esclarecimentos e treinamentos;*
- *Assessorar o Comitê de Controle Interno e Gestão de Riscos; e*
- *Compartilhar com o quadro de pessoal da SP-PREVCOM os resultados de avaliações que modifiquem ou instituem novas ações, métodos, processos e fluxos que impactem diretamente nas rotinas, bem como na construção da imagem da Entidade.*

Panorama geral > Governança corporativa > Comissões e comitês internos

Composição

Comissão de Orçamento e Controle

Agostinho Tadeu Auricchio
Wânia Maria Ruotti
Flávia Nazaré de Souza Barletta

Comissão de Tecnologia da Informação

Lylían Fernandes Duarte
Maria Eugênia da Cunha Gonçalves
Nilson Amado de Souza

Comissão de Planejamento Estratégico

Carlos Henrique Flory
Karina Damião Hirano
Karina Marçon Spechoto Leite
Patrícia Sales de Oliveira Costa

Comissão de Marketing e Comunicação

Fabiana Cristina Ishikawa Raniero
Luiz Fernando Marques Dias Gomes Carneiro
Elenice de Almeida Cordeiro
Josilda Andrade Dionísio da Silva

Comissão de Educação Financeira e Previdenciária

Carlos Henrique Flory
Patrícia Sales de Oliveira Costa
Karina Damião Hirano
Ana Carolina de Lima Vieira

Comissão de Ética

A Comissão de Ética é subordinada ao Conselho Deliberativo e tem como principal objetivo auxiliar na interpretação e aplicação do Código de Ética e Conduta da SP-PREVCOM. Compete à Comissão de Ética:

- *Supervisionar o cumprimento do Código de Ética e Conduta da SP-PREVCOM;*
- *Atuar como instância consultiva de dirigentes e servidores;*
- *Elucidar dúvidas e apurar, mediante denúncia, condutas em desacordo com o Código de Ética e Conduta da fundação.*

MEMBROS

Paulo Rafael Minetto Maceta (Coordenador)
Max Freddy Frauendorf
Patrícia Sales de Oliveira Costa

Panorama geral > Governança corporativa > Comissões e comitês internos

Comitês Internos

A fundação possui atualmente dois comitês internos:

Comitê de Controle Interno e Gestão de Riscos e Comitê de Investimentos.

Comitê de Controle Interno e Gestão de Riscos

O Comitê de Controle Interno e Gestão de Riscos é subordinado à Diretoria Executiva e tem como principais competências:

- *Acompanhar as atividades da SP-PREVCOM, executadas pela equipe própria e por terceiros, de forma a garantir a adequação a normas e processos vigentes, bem como solicitar estudos específicos que contribuam para a ampliação do controle interno e da mitigação de riscos;*
- *Elaborar o Sistema de Controles Internos da SP-PREVCOM;*
- *Participar de definição, manutenção e atualização do Sistema de Controle Interno e da Política de Gestão de Riscos;*
- *Analisar necessidades de ajustes nos controles internos para mitigação dos riscos;*
- *Realizar o processo de avaliação dos controles internos e de gestão dos riscos das atividades da SP-PREVCOM;*
- *Assessorar as áreas da SP-PREVCOM no alcance de metas e objetivos vinculados ao controle interno e gestão de riscos de modo seguro, prudente e controlável; e*
- *Orientar para a prática da conformidade em relação às normas que regem a atuação da SP-PREVCOM.*

COMPOSIÇÃO

Paulo Roberto da Rosa

Mara Carvalho Josse

Maria Eugênia da Cunha Gonçalves

Angelita de Almeida Oliveira

Ana Carolina de Lima Vieira

Flávia Nazaré de Souza Barletta

Panorama geral > **Governança corporativa** > **Comitê de controle interno e gestão de riscos**

AÇÕES DESENVOLVIDAS EM 2015

Em conformidade com a Resolução do Conselho de Gestão da Previdência Complementar - CGPC nº 13, de 1 de outubro de 2004, que estabelece princípios, regras e práticas de governança, gestão e controles internos a serem observados pelas Entidades Fechadas de Previdência Complementar (EFPC), o Comitê trabalhou os seguintes temas em 2015:

- *Definição do dicionário de riscos e critérios de mensuração;*
- *Treinamento do sistema de controle interno e gestão de riscos para os gestores;*
- *Levantamento dos Processos: Identificação dos processos da SP-PREVCOM;*
- *Autoavaliação dos Riscos: Crítica dos riscos identificados e as dimensões de impacto e frequência;*
- *Matriz de riscos originais da SP-PREVCOM; e*
- *Resultado da autoavaliação dos riscos e ambiente de controles internos com sugestões de planos de ação para mitigar as maiores exposições.*



Panorama geral > **Governança corporativa** > **Comitê de controle interno e gestão de riscos**

Comitê de Investimentos

O Comitê de Investimentos é o órgão responsável por assessorar a Diretoria Executiva na gestão econômico-financeira dos recursos administrados pela SP-PREVCOM. São atribuições do Comitê:

- *Analisar e emitir parecer relativo à proposta de política de investimentos dos planos de benefícios elaborada pela Diretoria Executiva;*
- *Analisar a execução das políticas de investimento, observando o risco-retorno, a segurança, a rentabilidade, a solvência, a liquidez e a transparência dos investimentos;*
- *Analisar e emitir parecer, relativo às oportunidades de investimentos;*
- *Estabelecer critérios para a escolha e para os controles internos e avaliação de risco das instituições integrantes do Sistema Financeiro Nacional, pelas quais a SP-PREVCOM poderá efetuar seus investimentos;*
- *Analisar os resultados dos investimentos e sua aderência à política de investimentos dos planos de benefícios;* e
- *Elaborar pareceres, relatórios e análises de resultados voltados para o aperfeiçoamento das políticas de investimentos dos planos de benefícios administrados pela entidade.*

COMPOSIÇÃO

Paulo Roberto da Rosa

Flávia Nazaré de Souza Barletta

Wânia Maria Ruotti





Resultados

Resultados

Demonstrações contábeis

BALANÇO PATRIMONIAL EM 31 DE DEZEMBRO DE 2015 E DE 2014 (R\$ MIL)

É o balanço da fundação.

ATIVO²: valor que a SP-PREVCOM tem para gestão dos planos.

PASSIVO: se refere às obrigações, como o pagamento de benefícios e terceiros.

1. Para entender melhor as Demonstrações Contábeis, consulte as Notas Explicativas anexas. Veja a lista de anexos na última página deste documento

2. As explicações dos termos contábeis foram feitas com base na cartilha “Entendendo as Demonstrações Contábeis do seu Plano de Aposentadoria”, produzida pela Associação Nacional dos Contabilistas das Entidades de Previdência (ANCEP), em parceria com a Abrapp

ATIVO	Nota	2015	2014	PASSIVO	Nota	2015	2014
DISPONÍVEL	4	2.228	8.599	EXIGÍVEL OPERACIONAL		6.880	5.455
				Gestão Previdencial	9	1.841	1.799
REALIZÁVEL		409.154	193.789	Gestão Administrativa	9	5.039	3.656
Gestão Previdencial	5	14.981	14.040	PATRIMÔNIO SOCIAL	10	405.010	197.587
Gestão Administrativa	6	3.688	2.114	Patrimônio de Cobertura do Plano		402.945	196.890
Investimentos		390.485	177.635	Provisões Matemáticas		402.945	196.890
Fundos de Investimento	7	390.485	177.635	Benefícios a Conceder	10	402.945	196.890
PERMANENTE		508	654	Fundos		2.065	697
Imobilizado	8	469	593	Fundos Previdenciais	10/12	2.064	221
Intangível	8	39	61	Fundos Administrativos	10/12	1	476
TOTAL DO ATIVO		411.890	203.042	TOTAL DO PASSIVO		411.890	203.042

Resultados > Demonstrações contábeis
DEMONSTRAÇÕES DAS MUTAÇÕES DO PATRIMÔNIO SOCIAL (R\$ MIL)

Mostra as mudanças ocorridas no patrimônio da fundação.

PATRIMÔNIO SOCIAL – INÍCIO DO EXERCÍCIO: recursos que a fundação possuía para cumprir suas obrigações.

ADIÇÕES: recursos recebidos durante o ano.

DESTINAÇÕES: saídas de recursos durante o ano.

ACRÉSCIMOS/DECRÉSCIMOS: resultado das adições e destinações ocorridas no patrimônio.

PATRIMÔNIO SOCIAL – FINAL DO EXERCÍCIO: recursos da entidade para cumprir com as suas obrigações.

DESCRIÇÃO	2015	2014	VARIAÇÃO (%)
A) Patrimônio Social - início do exercício	197.587	38.543	413%
1. Adições	229.738	178.914	28%
(+) Contribuições Previdenciais	168.907	149.513	13%
(+) Resultado Positivo líquido dos Investimentos - Gestão Previdencial	43.385	11.313	283%
(+) Receitas Administrativas	17.368	17.959	(3%)
(+) Resultado Positivo líquido dos Investimentos - Gestão Administrativa	78	129	(40%)
2. Destinações	(22.315)	(19.870)	12%
(-) Benefícios	(4.394)	(1.348)	226%
(-) Despesas Administrativas	(17.921)	(18.522)	(3%)
3. Acréscimo/Decréscimo no Patrimônio Social (1+2)	207.423	159.044	30%
(+/-) Provisões Matemáticas	206.054	159.297	29%
(+/-) Fundos Previdenciais	1.843	181	918%
(+/-) Fundos Administrativos	(475)	(434)	9%
B) Patrimônio Social - final do exercício (A + 3 + 4)	405.010	197.587	105%

Resultados > Demonstrações contábeis
**DEMONSTRAÇÃO DAS MUTAÇÕES DO ATIVO LÍQUIDO POR PLANO DE BENEFÍCIOS:
PREVCOM RP (R\$ MIL)**

Apresenta as mudanças no Ativo Líquido (montante para pagamento dos benefícios) do plano.

ATIVO LÍQUIDO – INÍCIO DO EXERCÍCIO: valor disponível para pagamento dos benefícios prometidos, no início de cada ano.

ADIÇÕES: valores recebidos para pagamento dos benefícios.

DESTINAÇÕES: benefícios pagos.

ACRÉSCIMOS/DECRÉSCIMOS: aumento ou diminuição do montante dos recursos.

ATIVO LÍQUIDO – FINAL DO EXERCÍCIO: valor disponível para pagamento dos benefícios no final do exercício.

FUNDOS NÃO PREVIDENCIAIS: valores para pagamento das despesas administrativas.

DESCRIÇÃO	2015	2014	VARIAÇÃO (%)
A) Ativo Líquido - início do exercício	18.608	2.511	641%
1. Adições	28.827	18.149	59%
(+) Contribuições Previdenciais	24.315	17.236	41%
(+) Resultado Positivo dos Investimentos - Gestão Previdencial	4.512	913	394%
2. Destinações	(2.430)	(2.052)	18%
(-) Benefícios	(199)	(410)	(51%)
(-) Custeio Administrativo	(2.231)	(1.642)	36%
3. Acréscimo/Decréscimo no Ativo Líquido (1+2)	26.397	16.097	64%
(+/-) Provisões Matemáticas	26.307	16.050	64%
(+/-) Fundos Previdenciais	90	47	91%
B) Ativo Líquido - final do exercício (A + 3 + 4)	45.005	18.608	142%
C) Fundos não previdenciais	0	476	(100%)
(+/-) Fundos Administrativos	0	476	(100%)

Resultados > Demonstrações contábeis
**DEMONSTRAÇÃO DAS MUTAÇÕES DO ATIVO LÍQUIDO POR PLANO DE BENEFÍCIOS:
PREVCOM RG (R\$ MIL)**

Apresenta as mudanças no Ativo Líquido (montante para pagamento dos benefícios) do plano.

ATIVO LÍQUIDO – INÍCIO DO EXERCÍCIO: valor disponível para pagamento dos benefícios prometidos, no início de cada ano.

ADIÇÕES: valores recebidos para pagamento dos benefícios.

DESTINAÇÕES: benefícios pagos.

ACRÉSCIMOS/DECRÉSCIMOS: aumento ou diminuição do montante dos recursos.

ATIVO LÍQUIDO – FINAL DO EXERCÍCIO: valor disponível para pagamento dos benefícios no final do exercício.

DESCRIÇÃO	2015	2014	VARIAÇÃO (%)
A) Ativo Líquido - início do exercício	93.765	34.613	171%
1. Adições	78.105	66.672	17%
(+) Contribuições	59.281	59.856	(1%)
(+) Resultado Positivo dos Investimentos - Gestão Previdencial	18.824	6.816	176%
2. Destinações	(7.765)	(7.520)	3%
(-) Benefícios	(2.064)	(757)	173%
(-) Custeio Administrativo	(5.701)	(6.763)	(16%)
3. Acréscimo/Decréscimo no Ativo Líquido (1+2)	70.340	59.152	19%
(+/-) Provisões Matemáticas	69.556	59.020	18%
(+/-) Fundos Previdenciais	784	132	494%
B) Ativo Líquido - final do exercício (A + 3 + 4)	164.105	93.765	75%

Resultados > Demonstrações contábeis
**DEMONSTRAÇÃO DAS MUTAÇÕES DO ATIVO LÍQUIDO POR PLANO DE BENEFÍCIOS:
PREVCOM RG-UNIS (R\$ MIL)**

Apresenta as mudanças no Ativo Líquido (montante para pagamento dos benefícios) do plano.

ATIVO LÍQUIDO – INÍCIO DO EXERCÍCIO: valor disponível para pagamento dos benefícios prometidos, no início de cada ano.

ADIÇÕES: valores recebidos para pagamento dos benefícios.

DESTINAÇÕES: benefícios pagos.

ACRÉSCIMOS/DECRÉSCIMOS: aumento ou diminuição do montante dos recursos.

ATIVO LÍQUIDO – FINAL DO EXERCÍCIO: valor disponível para pagamento dos benefícios no final do exercício.

FUNDOS NÃO PREVIDENCIAIS: valores para pagamento das despesas administrativas.

DESCRIÇÃO	2015	2014	VARIAÇÃO (%)
A) Ativo Líquido - início do exercício	84.738	509	16.548%
1. Adições	122.724	93.962	31%
(+) Contribuições	102.675	90.378	14%
(+) Resultado Positivo dos Investimentos - Gestão Previdencial	20.049	3.584	459%
2. Destinações	(11.564)	(9.733)	19%
(-) Benefícios	(2.131)	(181)	1.077%
(-) Custeio Administrativo	(9.433)	(9.552)	(1%)
3. Acréscimo/Decréscimo no Ativo Líquido (1+2)	111.160	84.229	32%
(+/-) Provisões Matemáticas	110.191	84.227	31%
(+/-) Fundos Previdenciais	969	2	48.350%
B) Ativo Líquido - final do exercício (A + 3 + 4)	195.898	84.738	131%
C) Fundos não previdenciais	1	0	100%
(+/-) Fundos Administrativos	1	0	100%

Resultados > Demonstrações contábeis
DEMONSTRAÇÃO DO PLANO DE GESTÃO ADMINISTRATIVA - CONSOLIDADA (R\$ MIL)

Apresenta o fundo administrativo e as receitas e despesas administrativas.

FUNDO ADMINISTRATIVO DO EXERCÍCIO ANTERIOR: valor do fundo administrativo no início do exercício.

CUSTEIO DA GESTÃO ADMINISTRATIVA: valores recebidos pela fundação para pagamento das despesas administrativas.

DESPESAS ADMINISTRATIVAS: valores gastos para administração dos planos.

SOBRA/INSUFICIÊNCIA DA GESTÃO ADMINISTRATIVA: diferença entre as receitas e as despesas.

CONSTITUIÇÃO/REVERSÃO DO FUNDO ADMINISTRATIVO: conforme pode ser verificado no item anterior, este campo demonstra a diminuição do fundo administrativo.

FUNDO ADMINISTRATIVO DO EXERCÍCIO ATUAL: valor do fundo no final do exercício.

DESCRIÇÃO	2015	2014	VARIAÇÃO (%)
A) Fundo Administrativo do Exercício Anterior	476	910	(48%)
1. Custeio da Gestão Administrativa	17.446	18.088	(4%)
1.1. Receitas	17.446	18.088	(4%)
Custeio Administrativo da Gestão Previdencial	17.365	17.957	(3%)
Receitas Diretas	2	2	0
Resultado Positivo Líquido dos Investimentos	78	129	(40%)
Outras Receitas	1		100%
2. Despesas Administrativas	17.921	18.522	(3%)
2.1. Administração Previdencial	17.917	18.516	(3%)
Pessoal e encargos	8.949	8.294	8%
Treinamentos/congressos e seminários	17	51	(67%)
Viagens e estadias	35	36	(3%)
Serviços de terceiros	2.819	3.227	(13%)
Despesas gerais	5.116	6.606	(23%)
Depreciações e amortizações	166	295	(44%)
Tributos	808	0	100%
Outras Despesas	7	7	0
2.2. Administração dos Investimentos	4	6	(33%)
Despesas gerais	0	6	(100%)
Tributos	4		100%
6. Sobra/Insuficiência da Gestão Administrativa (1-2-3-4-5)	(475)	(434)	9%
7. Constituição/Reversão do Fundo Administrativo (6)	(475)	(434)	9%
B) Fundo Administrativo do Exercício Atual (A+7+8)	1	476	(100%)

Resultados > Demonstrações contábeis
**DEMONSTRAÇÃO DO PLANO DE GESTÃO ADMINISTRATIVA POR PLANO DE BENEFÍCIOS:
PREVCOM RP (R\$ MIL)**

Apresenta o fundo administrativo e as receitas e despesas administrativas.

FUNDO ADMINISTRATIVO DO EXERCÍCIO ANTERIOR: valor do fundo administrativo no início do exercício.

CUSTEIO DA GESTÃO ADMINISTRATIVA: valores recebidos pela fundação para pagamento das despesas administrativas.

DESPESAS ADMINISTRATIVAS: valores gastos para administração dos planos.

SOBRA/INSUFICIÊNCIA DA GESTÃO ADMINISTRATIVA: diferença entre as receitas e as despesas.

CONSTITUIÇÃO/REVERSÃO DO FUNDO ADMINISTRATIVO: conforme pode ser verificado no item anterior, este campo demonstra a diminuição do fundo administrativo.

FUNDO ADMINISTRATIVO DO EXERCÍCIO ATUAL: valor do fundo no final do exercício.

DESCRIÇÃO	2015	2014	VARIAÇÃO (%)
A) Fundo Administrativo do Exercício Anterior	476	884	(46%)
1. Custeio da Gestão Administrativa	1.835	1.408	30%
1.1. Receitas	1.835	1.408	30%
Custeio Administrativo da Gestão Previdencial	1.779	1.317	35%
Resultado Positivo Líquido dos Investimentos	56	91	(38%)
2. Despesas Administrativas	2.311	1.816	27%
2.1. Administração Previdencial	2.311	1.815	27%
2.1.1. Despesas Comuns	2.253	1.778	27%
2.1.2. Despesas Específicas	58	37	57%
Despesas gerais	2	37	(95%)
Tributos	56	0	1
2.2. Administração dos Investimentos	0	1	(100%)
2.2.1. Despesas Comuns	0	1	(100%)
6. Sobra/Insuficiência da Gestão Administrativa (1-2-3-4-5)	(476)	(408)	17%
7. Constituição/Reversão do Fundo Administrativo (6)	(476)	(408)	17%
B) Fundo Administrativo do Exercício Atual (A+7+8)	0	476	(100%)

Resultados > Demonstrações contábeis
**DEMONSTRAÇÃO DO PLANO DE GESTÃO ADMINISTRATIVA POR PLANO DE BENEFÍCIOS:
PREVCOM RG (R\$ MIL)**

Apresenta o fundo administrativo e as receitas e despesas administrativas.

FUNDO ADMINISTRATIVO DO EXERCÍCIO ANTERIOR: valor do fundo administrativo no início do exercício.

CUSTEIO DA GESTÃO ADMINISTRATIVA: valores recebidos pela fundação para pagamento das despesas administrativas.

DESCRIÇÃO	2015	2014	VARIAÇÃO (%)
A) Fundo Administrativo do Exercício Anterior	0	(408)	(100%)
1. Custeio da Gestão Administrativa	5.931	6.805	(13%)
1.1. Receitas	5.931	6.805	(13%)
Custeio Administrativo da Gestão Previdencial	5.923	6.783	(13%)
Receitas Diretas	1	1	0
Resultado Positivo Líquido dos Investimentos	7	21	(67%)
2. Despesas Administrativas	5.931	6.805	(13%)
2.1. Administração Previdencial	5.930	6.803	(13%)
2.1.1. Despesas Comuns	5.773	6.667	(13%)
2.1.2. Despesas Específicas	157	136	15%
Despesas gerais	10	136	(93%)
Tributos	147	0	100%
2.2. Administração dos Investimentos	1	2	(50%)
2.2.1. Despesas Comuns	1	2	(50%)

Resultados > Demonstrações contábeis
**DEMONSTRAÇÃO DO PLANO DE GESTÃO ADMINISTRATIVA POR PLANO DE BENEFÍCIOS:
PREVCOM RG-UNIS (R\$ MIL)**

Apresenta o fundo administrativo e as receitas e despesas administrativas.

FUNDO ADMINISTRATIVO DO EXERCÍCIO ANTERIOR: valor do fundo administrativo no início do exercício.

CUSTEIO DA GESTÃO ADMINISTRATIVA: valores recebidos pela fundação para pagamento das despesas administrativas.

DESPESAS ADMINISTRATIVAS: valores gastos para administração dos planos.

SOBRA/INSUFICIÊNCIA DA GESTÃO ADMINISTRATIVA: diferença entre as receitas e as despesas.

CONSTITUIÇÃO/REVERSÃO DO FUNDO ADMINISTRATIVO: conforme pode ser verificado no item anterior, este campo demonstra a diminuição do fundo administrativo.

FUNDO ADMINISTRATIVO DO EXERCÍCIO ATUAL: valor do fundo no final do exercício.

DESCRIÇÃO	2015	2014	VARIAÇÃO (%)
A) Fundo Administrativo do Exercício Anterior	0	(408)	(100%)
1. Custeio da Gestão Administrativa	9.679	9.875	(2%)
1.1. Receitas	9.679	9.875	(2%)
Custeio Administrativo da Gestão Previdencial	9.663	9.857	(2%)
Receitas Diretas	1	1	0
Resultado Positivo Líquido dos Investimentos	15	17	(12%)
2. Despesas Administrativas	9.678	9.901	(2%)
2.1. Administração Previdencial	9.676	9.898	(2%)
2.1.1. Despesas Comuns	9.437	9.697	(3%)
2.1.2. Despesas Específicas	239	201	19%
Despesas gerais	6	201	(97%)
Contingências	233	0	100%
2.2. Administração dos Investimentos	2	3	(33%)
2.2.1. Despesas Comuns	2	3	(33%)
6. Sobra/Insuficiência da Gestão Administrativa (1-2-3-4-5)	1	(26)	(104%)
7. Constituição/Reversão do Fundo Administrativo (6)	1	(26)	(104%)
B) Fundo Administrativo do Exercício Atual (A+7+8)	1	0	100%

Resultados > Demonstrações contábeis

DEMONSTRAÇÃO DO ATIVO LÍQUIDO POR PLANO DE BENEFÍCIOS: PREVCOM RP (R\$ MIL)

São demonstrações que explicam o futuro da aposentadoria dos participantes do plano.

ATIVOS: valor que o plano dispõe para pagar os compromissos assumidos.

OBRIGAÇÕES: pagamentos imediatos e futuros do plano.

FUNDOS NÃO PREVIDENCIAIS: valores para pagamento das despesas administrativas.

ATIVO LÍQUIDO: montante para pagamento dos benefícios do plano.

DESCRIÇÃO	2015	2014	VARIAÇÃO (%)
1. Ativos	45.282	19.374	134%
Disponível	225	137	64%
Recebível	2.120	3.221	(34%)
Investimento	42.937	16.016	168%
Fundos de Investimento	42.937	16.016	168%
2. Obrigações	276	290	(5%)
Operacional	276	290	(5%)
3. Fundos não Previdenciais	0	476	(100%)
Fundos Administrativos	0	476	(100%)
5. Ativo Líquido (1-2-3-4)	45.006	18.608	142%
Provisões Matemáticas	44.868	18.561	142%
Fundos Previdenciais	138	47	194%

Resultados > Demonstrações contábeis
DEMONSTRAÇÃO DO ATIVO LÍQUIDO POR PLANO DE BENEFÍCIOS: PREVCOM RG (R\$ MIL)

São demonstrações que explicam o futuro da aposentadoria dos participantes do plano.

ATIVOS: valor que o plano dispõe para pagar os compromissos assumidos.

OBRIGAÇÕES: pagamentos imediatos e futuros do plano.

ATIVO LÍQUIDO: montante para pagamento dos benefícios do plano.

DESCRIÇÃO	2015	2014	VARIAÇÃO (%)
1. Ativos	165.057	94.515	75%
Disponível	1.604	4.318	(63%)
Recebível	4.665	3.462	35%
Investimento	158.788	86.735	83%
Fundos de Investimento	158.788	86.735	83%
2. Obrigações	952	750	27%
Operacional	952	750	27%
5. Ativo Líquido (1-2-3-4)	164.105	93.765	75%
Provisões Matemáticas	163.149	93.593	74%
Fundos Previdenciais	956	172	456%

Resultados > Demonstrações contábeis

DEMONSTRAÇÃO DO ATIVO LÍQUIDO POR PLANO DE BENEFÍCIOS: PREVCOM RG-UNIS (R\$ MIL)

São demonstrações que explicam o futuro da aposentadoria dos participantes do plano.

ATIVOS: valor que o plano dispõe para pagar os compromissos assumidos.

OBRIGAÇÕES: pagamentos imediatos e futuros do plano.

FUNDOS NÃO PREVIDENCIAIS: valores para pagamento das despesas administrativas.

ATIVO LÍQUIDO: montante para pagamento dos benefícios do plano.

DESCRIÇÃO	2015	2014	VARIAÇÃO (%)
1. Ativos	196.511	85.497	130%
Disponível	372	4.120	(91%)
Recebível	8.197	7.833	5%
Investimento	187.942	73.544	156%
Fundos de Investimento	187.942	73.544	156%
2. Obrigações	612	759	(19%)
Operacional	612	759	(19%)
3. Fundos não Previdenciais	1	0	100%
Fundos Administrativos	1	0	100%
5. Ativo Líquido (1-2-3-4)	195.898	84.738	131%
Provisões Matemáticas	194.928	84.736	130%
Fundos Previdenciais	971	2	48.450%

Resultados > Demonstrações contábeis
**DEMONSTRAÇÃO DAS PROVISÕES TÉCNICAS DO PLANO DE BENEFÍCIOS:
PREVCOM RP (R\$ MIL)**

Apresenta os valores das obrigações (presentes e futuras) do plano.

PROVISÕES TÉCNICAS: é a soma das provisões matemáticas, do equilíbrio técnico, dos fundos, do exigível operacional e do exigível contigencial.

PROVISÕES MATEMÁTICAS: são os valores comprometidos com os pagamentos de benefícios.

FUNDOS: são os recursos que garantem a segurança do pagamento dos benefícios prometidos.

DESCRIÇÃO	2015	2014	VARIAÇÃO (%)
Provisões Técnicas (1+2+3+4+5)	45.006	18.608	142%
1. Provisões Matemáticas	44.868	18.561	142%
1.2. Benefício a Conceder	44.868	18.561	142%
Contribuição Definida	44.868	18.561	142%
Saldo de contas - parcela patrocinador(es)/instituidor(es)	21.082	8.676	143%
Saldo de contas - parcela participantes	23.786	9.885	141%
3. Fundos	138	47	194%
3.1. Fundos Previdenciais	138	47	194%

Resultados > Demonstrações contábeis

**DEMONSTRAÇÃO DAS PROVISÕES TÉCNICAS DO PLANO DE BENEFÍCIOS:
PREVCOM RG (R\$ MIL)**

Apresenta os valores das obrigações (presentes e futuras) do plano.

PROVISÕES TÉCNICAS: é a soma das provisões matemáticas, do equilíbrio técnico, dos fundos, do exigível operacional e do exigível contingencial.

PROVISÕES MATEMÁTICAS: são os valores comprometidos com os pagamentos de benefícios.

FUNDOS: são os recursos que garantem a segurança do pagamento dos benefícios prometidos.

DESCRIÇÃO	2015	2014	VARIAÇÃO (%)
Provisões Técnicas (1+2+3+4+5)	164.105	93.765	75%
1. Provisões Matemáticas	163.149	93.593	74%
1.2. Benefício a Conceder	163.149	93.593	74%
Contribuição Definida	163.149	93.593	74%
Saldo de contas - parcela patrocinador(es)/instituidor(es)	73.000	42.942	70%
Saldo de contas - parcela participantes	90.149	50.651	78%
3. Fundos	956	172	456%
3.1. Fundos Previdenciais	956	172	456%

Resultados > Demonstrações contábeis

**DEMONSTRAÇÃO DAS PROVISÕES TÉCNICAS DO PLANO DE BENEFÍCIOS:
PREVCOM RG-UNIS (R\$ MIL)**

Apresenta os valores das obrigações (presentes e futuras) do plano.

PROVISÕES TÉCNICAS: é a soma das provisões matemáticas, do equilíbrio técnico, dos fundos, do exigível operacional e do exigível contigencial.

PROVISÕES MATEMÁTICAS: são os valores comprometidos com os pagamentos de benefícios.

FUNDOS: são os recursos que garantem a segurança do pagamento dos benefícios prometidos.

DESCRIÇÃO	2014	2013	VARIAÇÃO (%)
Provisões Técnicas (1+2+3+4+5)	195.898	84.738	131%
1. Provisões Matemáticas	194.927	84.736	130%
1.2. Benefício a Conceder	194.927	84.736	130%
Contribuição Definida	194.927	84.736	130%
Saldo de contas - parcela patrocinador(es)/instituidor(es)	92.005	40.043	130%
Saldo de contas - parcela participantes	102.922	44.693	130%
3. Fundos	971	2	48.450%
3.1. Fundos Previdenciais	971	2	48.450%

Resultados > Demonstrações contábeis
DESPESAS ADMINISTRATIVAS PREVIDENCIAIS (R\$ MIL)

São os valores gastos para administração dos planos.

DESCRIÇÃO	2015	2014
Despesas Administrativas	17.921	18.522
Administração Previdencial	17.917	18.516
Pessoal e encargos	8.949	8.294
Conselhos	593	395
Dirigentes	1.266	1.307
Pessoal	7.090	6.592
Treinamentos/congressos e seminários	17	51
Viagens e estadias	35	36
Serviços de terceiros	2.819	3.227
Consultoria Atuarial	686	697
Consultoria Jurídica	197	221
Recursos Humanos	213	356
Informática	1.674	1.876
Auditoria Contábil	43	77
Outros	6	0

DESCRIÇÃO	2015	2014
Despesas gerais	5.098	5.766
Comunicações	521	803
Materiais	63	96
Encargos Diversos	348	164
Aluguéis	4.158	4.700
Entidade de Classe	8	3
Depreciações e amortizações	166	295
Tributos	372	465
Outras Despesas	7	7
Contingências	0	0
Despesas Gerais	18	5
Tributos	436	370
Administração dos Investimentos	4	6

Resultados

Anexos

Notas Explicativas às Demonstrações Contábeis

Parecer dos Auditores Independentes

Opinião sobre as demonstrações contábeis de 2015 com base em auditoria, conduzida de acordo com as normas brasileiras e internacionais de auditoria

Parecer do Conselho Fiscal

Reprodução do parecer do Conselho Fiscal acerca das Demonstrações Contábeis do exercício social de 2015

Manifestação do Conselho Deliberativo

Reprodução da ata do Conselho Deliberativo constando manifestação positiva referente às Demonstrações Contábeis do exercício de 2015

Parecer atuarial: PREVCOM RP

Parecer atuarial: PREVCOM RG

Parecer atuarial: PREVCOM RG-UNIS

Diretrizes de investimentos: PREVCOM RP

Diretrizes de investimentos: PREVCOM RG

Diretrizes de investimentos: PREVCOM RG-UNIS